



## DETER 08/2009 - RESUMO

### Sobre o DETER:

O DETER é um levantamento rápido feito mensalmente pelo INPE desde maio de 2004, com dados do sensor MODIS do satélite Terra/Aqua e do Sensor WFI do satélite CBERS, de resolução espacial de 250 m. O DETER foi desenvolvido como um sistema de alerta para suporte à fiscalização e controle de desmatamento. Por esta razão o DETER mapeia tanto áreas de corte raso quanto áreas em processo de desmatamento por degradação florestal.

No caso de corte raso os órgãos de fiscalização podem fazer a responsabilização para ações ilegais e no caso das áreas de degradação progressiva, além da responsabilização, a federação e os estados podem atuar para reverter o processo, quando possível. Com este sistema, é possível detectar apenas desmatamentos com área maior que 25 ha. Devido à cobertura de nuvens nem todos os desmatamentos são identificados pelo DETER.

O DETER apresenta seus dados por extratificados por município, estado, base operativa do Ibama e unidades de conservação, buscando facilitar e agilizar as operações de fiscalização por quem de direito.

Os sistemas PRODES e DETER estão inseridos como ações do MCT no Grupo Permanente de Trabalho Interministerial para a redução dos índices de desmatamento da Amazônia legal, criado por decreto presidencial de 3 de Julho de 2005. O GTPI é parte do Plano de Ação para a Prevenção e Controle do Desmatamento na Amazônia legal, lançado em 15 de março de 2004.

### Importante:

- 1) O sistema DETER captura apenas parte dos desmatamentos ocorridos, devido à menor resolução das imagens/sensores utilizadas e as restrições de cobertura de nuvens.
- 2) Ao analisar o dado de um determinado mês é necessário fazê-lo em conjunto com a área de cobertura de nuvens. A cobertura de nuvens pode variar enormemente de um mês para outro, assim como de um local para outro.
- 3) Desmatamento não é um evento, mas um processo. A conversão de floresta primária até o estágio de corte raso pode levar de alguns meses até vários anos para ser concluída. Os dados do DETER podem incluir áreas cortadas em períodos anteriores ao do mês de mapeamento ou em processo de desmatamento progressivo, mas cuja detecção não fora possível por limitações de cobertura de nuvens. É preciso distinguir entre o tempo de ocorrência e a oportunidade de detecção do desmatamento, que é quando a fração de exposição de solo permite a sua interpretação e mapeamento.
- 4) INPE enfatiza que o DETER é um sistema expedito de alerta desenvolvido metodologicamente para suporte à fiscalização. A informação sobre áreas é para priorização por parte das entidades responsáveis pela fiscalização. O DETER deve ser usado apenas como indicador de tendências do desmatamento anual.
- 5) A primeira observação do DETER é de fim de Maio/2004. Assim, este mes compreende os desmatamentos observados no período de Agosto/2003 (final do PRODES 2002/2003) a Maio/2004.
- 6) Contato, dúvidas, sugestões: [prodes@dpi.inpe.br](mailto:prodes@dpi.inpe.br)

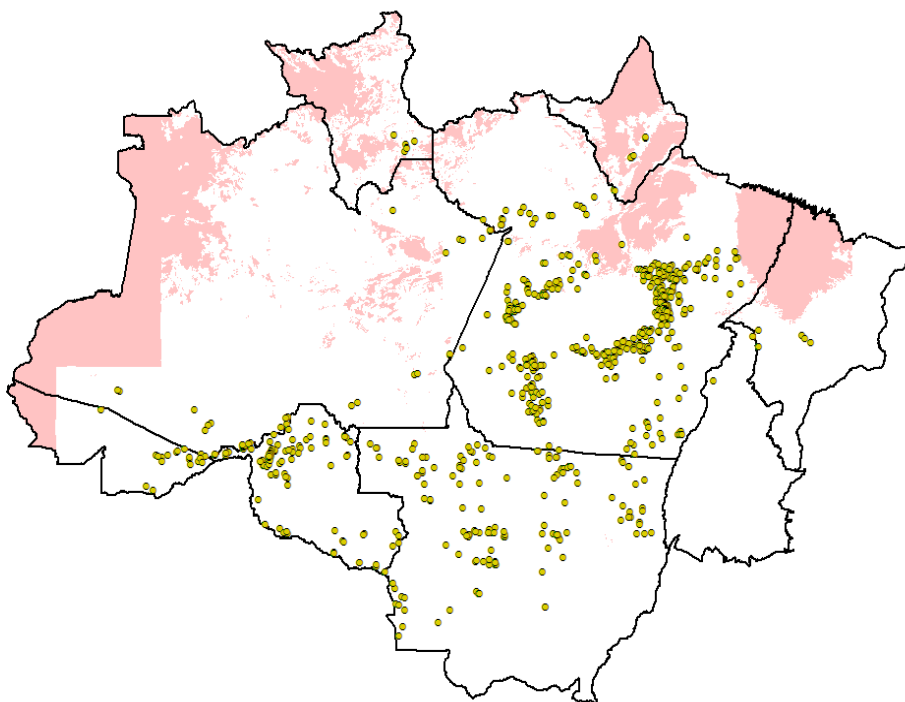
**1) O Sistema DETER do INPE, apontou o total de áreas em processo de desmatamento na Amazônia no mês 08/2009:**

Distribuição dos 498 km2 de alertas de desmatamento no período	
E s t a d o s	AC (6.32)
	AM (21.73)
	AP (3.49)
	MA (4.64)
	MT (105.24)
	PA (301.18)
	RO (50.93)
	RR (3.20)
	TO (1.40)

**1.1) Distribuição da área de cobertura de nuvem por estado:**

Distribuição dos 893086 km2 (17% da Amazonia Legal) de nuvem no mes AGOSTO/2009	
E s t a d o s	AC (29653 (18 % do estado))
	AM (416212 (25 % do estado))
	AP (92621 (64 % do estado))
	MA (90280 (26 % do estado))
	MT (222 (0 % do estado))
	PA (167227 (13 % do estado))
	RO (0 (0 % do estado))
	RR (96871 (42 % do estado))
	TO (0 (0 % do estado))

**1.2) Mapa de nuvens no mês 08/2009 com os respectivos alertas de desmatamento:**



obs: as nuvens correspondem aos polígonos em rosa

2) Distribuição das áreas em processo de desmatamento, dentre as Bases Operativas do Ibama:

Distribuição dos 498 km2 de alertas de desmatamento no período	
Bases	Altamira (PA) (70.70)
	Tucuma (PA) (68.11)
	Itaituba (PA) (59.76)
	Marabá (PA) (53.16)
	Porto Velho (RO) (33.04)
	Juina (MT) (20.70)
	Sinop (MT) (18.82)
	Redenção (PA) (15.70)
	Rio Branco (AC) (15.68)
	Vila Rica (MT) (14.64)
	Guaranta do Norte (MT) (11.86)
	Alta Floresta (MT) (9.11)
	Breves (PA) (7.93)
	Tucuruí (PA) (6.77)
	Paragominas (PA) (5.50)
	Ariquemes (RO) (5.22)
	Apuí (AM) (2.73)
	Ji-Paraná (RO) (1.65)
	Área fora das BOperativas (77)

3) De 2009-01-01 até 2009-08-31, o Deter aponta:

Distribuição dos 2456 km2 de alertas de desmatamento no período	
Estados	AC (10.36)
	AM (87.63)
	AP (4.33)
	MA (100.04)
	MT (756.93)
	PA (1275.74)
	RO (151.23)
	RR (50.07)
	TO (19.91)

Distribuição dos 2456 km2 de alertas de desmatamento no período	
Meses	Jan/2009 (222.22)
	Fev/2009 (142.96)
	Mar/2009 (17.52)
	Abr/2009 (36.78)
	Mai/2009 (123.75)
	Jun/2009 (578.48)
	Jul/2009 (836.41)
	Ago/2009 (498.12)

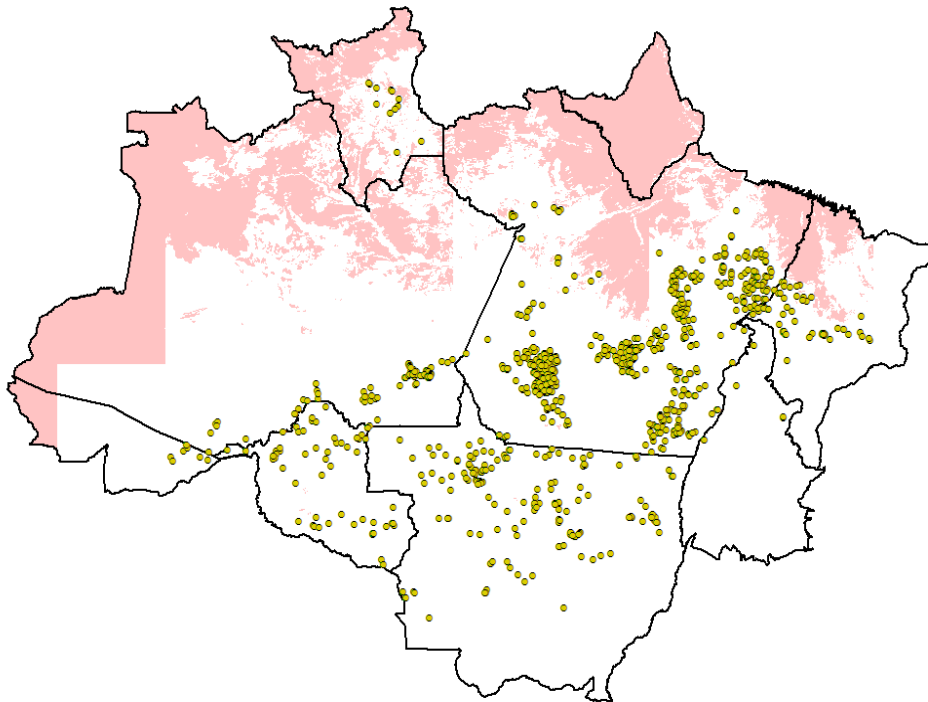
4) No mês anterior (07/2009), temos:

Distribuição dos 836 km <sup>2</sup> de alertas de desmatamento no período	
E s t a d o s	AC (2.91)
	AM (46.96)
	MA (37.64)
	MT (123.78)
	PA (577.06)
	RO (34.51)
	RR (8.27)
	TO (5.27)

4.1) Distribuição da área de cobertura de nuvem por estado:

Distribuição dos 1205145 km <sup>2</sup> (23% da Amazonia Legal) de nuvem no mes JULHO/2009	
E s t a d o s	AC (29620 (18 % do estado))
	AM (568573 (35 % do estado))
	AP (138365 (96 % do estado))
	MA (53213 (15 % do estado))
	MT (72 (0 % do estado))
	PA (304271 (24 % do estado))
	RO (201 (0 % do estado))
	RR (110830 (48 % do estado))
	TO (0 (0 % do estado))

4.2) Mapa de nuvens no mês 07/2009 com os respectivos alertas de desmatamento:



obs: as nuvens correspondem aos polígonos em rosa

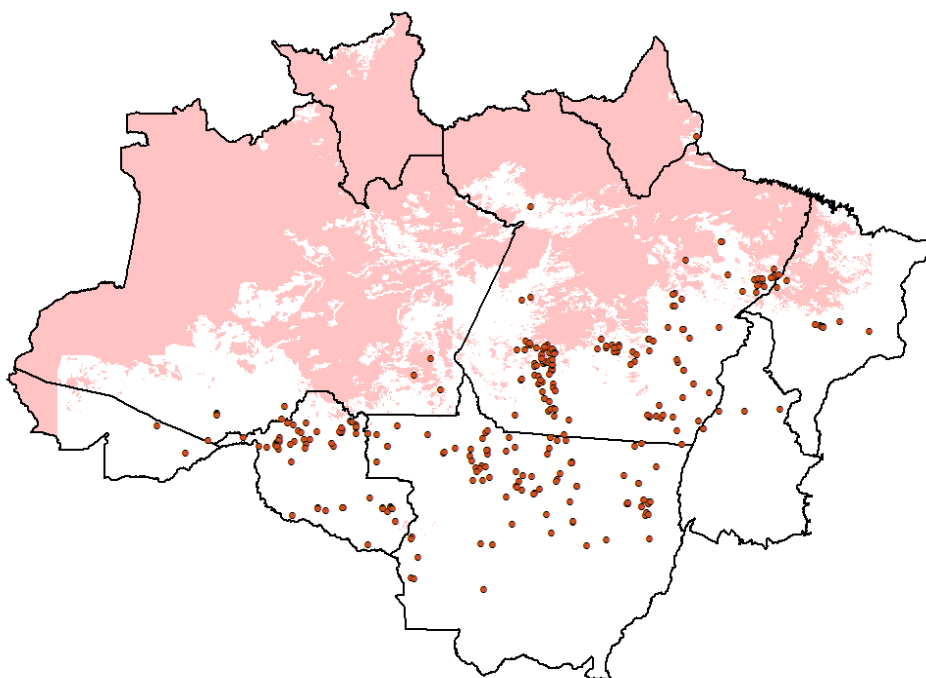
4.3) No mês 06/2009, temos:

Distribuição dos 578 km2 de alertas de desmatamento no período	
E s t a d o s	AC (1.13)
	AM (15.99)
	AP (0.84)
	MA (5.27)
	MT (180.96)
	PA (330.36)
	RO (40.87)
	TO (3.06)

4.4) Distribuição da área de cobertura de nuvem por estado:

Distribuição dos 2213474 km2 (43% da Amazonia Legal) de nuvem no mes JUNHO/2009	
E s t a d o s	AC (30436 (19 % do estado))
	AM (1136621 (70 % do estado))
	AP (138330 (96 % do estado))
	MA (65133 (19 % do estado))
	MT (475 (0 % do estado))
	PA (623355 (49 % do estado))
	RO (5229 (2 % do estado))
	RR (213861 (94 % do estado))
	TO (34 (0 % do estado))

4.5) Mapa de nuvens no mês 06/2009 com os respectivos alertas de desmatamento:



obs: as nuvens correspondem aos polígonos em rosa

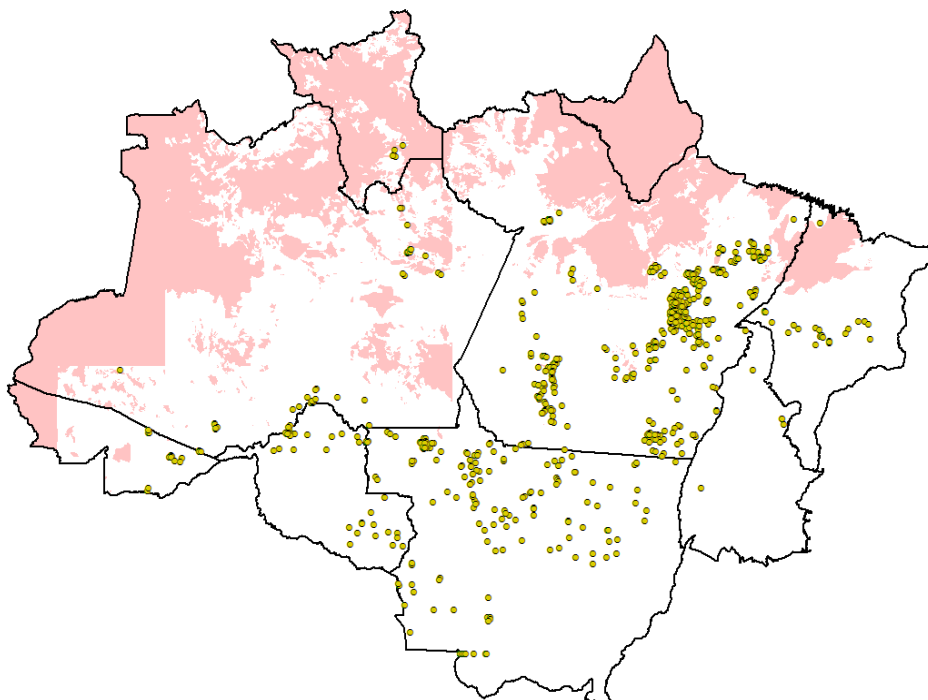
5) No ano anterior (2008), este mesmo mês (08), apresentou:

Distribuição dos 756 km2 de alertas de desmatamento no período	
E s t a d o s	AC (6.66)
	AM (29.35)
	MA (16.83)
	MT (229.17)
	PA (435.27)
	RO (29.91)
	RR (5.34)
	TO (4.16)

5.1) Distribuição da área de cobertura de nuvem por estado:

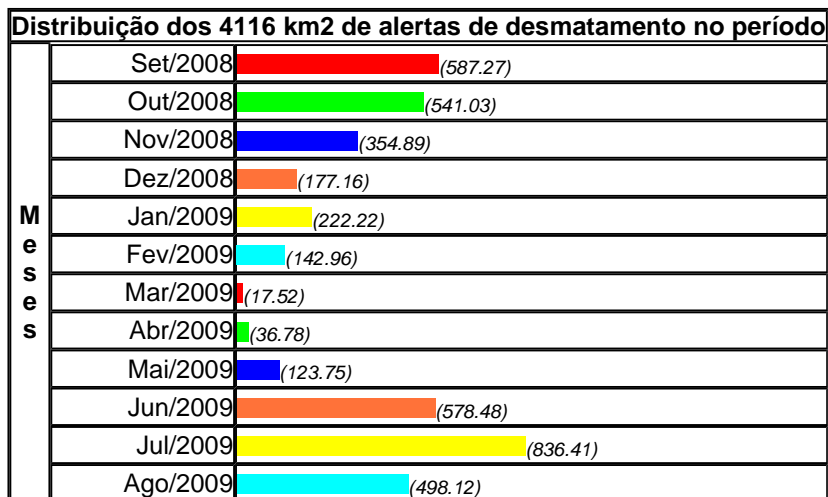
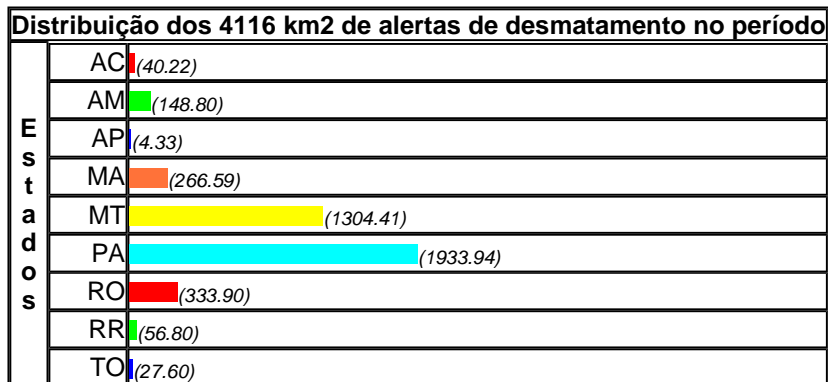
Distribuição dos 1373484 km2 (26% da Amazonia Legal) de nuvem no mes AGOSTO/2008	
E s t a d o s	AC (34706 (21 % do estado))
	AM (661297 (41 % do estado))
	AP (142519 (99 % do estado))
	MA (53371 (15 % do estado))
	MT (392 (0 % do estado))
	PA (304750 (24 % do estado))
	RO (0 (0 % do estado))
	RR (176446 (77 % do estado))
	TO (3 (0 % do estado))

5.2) Mapa de nuvens no mes 08/2008 com os respectivos alertas de desmatamento:

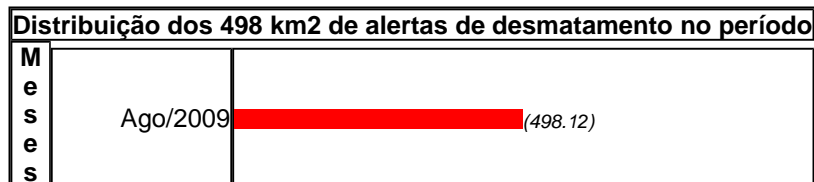
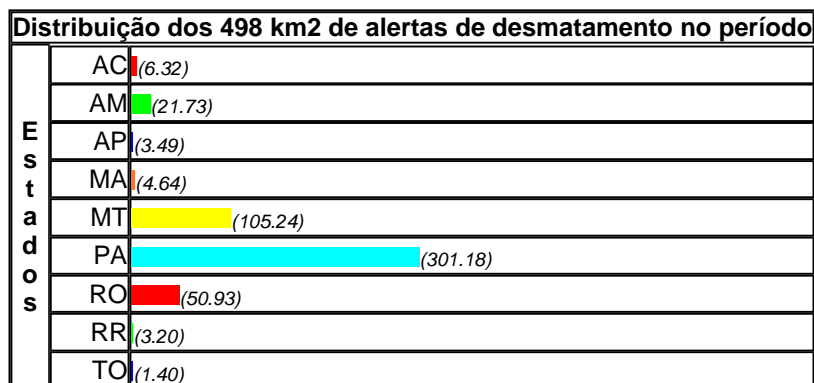


obs: as nuvens correspondem aos polígonos em rosa

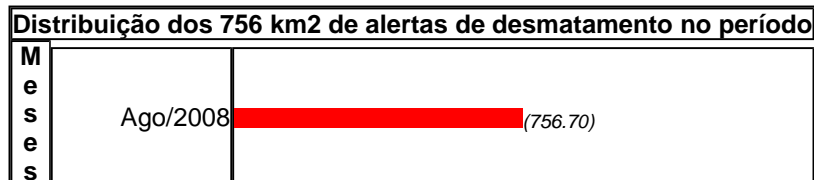
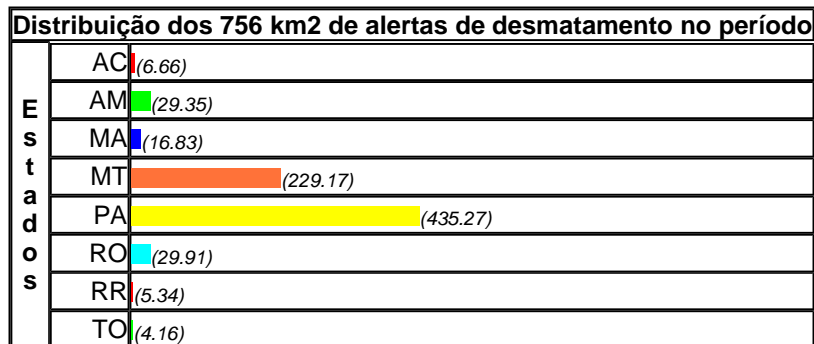
6) Nos últimos 12 meses, temos:



7) No período AGOSTO 2009/AGOSTO 2009, o DETER apontou:



8) No período AGOSTO 2008/AGOSTO 2008, o DETER apontou:



9) Distribuição da area de cobertura de nuvem no ano 2009 por estado:

UF	Area UF (km2)	Nuvem JANEIRO	Nuvem FEVEREIRO	Nuvem MARCO	Nuvem ABRIL	Nuvem MAIO	Nuvem JUNHO	Nuvem JULHO	Nuvem AGOSTO
AC	158881	99 %	96 %	80 %	82 %	84 %	19 %	18 %	18 %
AM	1601920	99 %	95 %	99 %	83 %	92 %	70 %	35 %	25 %
AP	142930	98 %	99 %	99 %	97 %	99 %	96 %	96 %	64 %
MA	335902	41 %	63 %	71 %	67 %	32 %	19 %	15 %	26 %
MT	904895	27 %	52 %	59 %	39 %	7 %	0 %	0 %	0 %
PA	1249576	92 %	91 %	99 %	91 %	83 %	49 %	24 %	13 %
RO	240404	88 %	95 %	66 %	81 %	27 %	2 %	0 %	0 %
RR	226232	99 %	46 %	99 %	49 %	53 %	94 %	48 %	42 %
TO	278998	14 %	57 %	99 %	51 %	7 %	0 %	0 %	0 %
AMZ	5139738	76 %	80 %	88 %	73 %	62 %	43 %	23 %	17 %



## 10) Distribuição da area de cobertura de nuvem no mês de 08/2009 por município:

- 1) Acrelândia/AC = 0 % do município
- 2) Assis Brasil/AC = 0 % do município
- 3) Brasiléia/AC = 0 % do município
- 4) Bujari/AC = 0 % do município
- 5) Capixaba/AC = 0 % do município
- 6) Cruzeiro do Sul/AC = 97 % do município
- 7) Eptaciolândia/AC = 0 % do município
- 8) Feijó/AC = 0 % do município
- 9) Jordão/AC = 2 % do município
- 10) Mâncio Lima/AC = 99 % do município
- 11) Manoel Urbano/AC = 0 % do município
- 12) Marechal Thaumaturgo/AC = 81 % do município
- 13) Plácido de Castro/AC = 0 % do município
- 14) Porto Acre/AC = 0 % do município
- 15) Porto Walter/AC = 97 % do município
- 16) Rio Branco/AC = 0 % do município
- 17) Rodrigues Alves/AC = 99 % do município
- 18) Santa Rosa do Purus/AC = 0 % do município
- 19) Sena Madureira/AC = 0 % do município
- 20) Senador Guiomard/AC = 0 % do município
- 21) Tarauacá/AC = 0 % do município
- 22) Xapuri/AC = 0 % do município
- 23) Alvarães/AM = 6 % do município
- 24) Amaturá/AM = 54 % do município
- 25) Anamá/AM = 0 % do município
- 26) Anori/AM = 2 % do município
- 27) Apuí/AM = 0 % do município
- 28) Atalaia do Norte/AM = 96 % do município
- 29) Autazes/AM = 32 % do município
- 30) Barcelos/AM = 7 % do município
- 31) Barreirinha/AM = 0 % do município
- 32) Benjamin Constant/AM = 99 % do município
- 33) Beruri/AM = 20 % do município
- 34) Boa Vista do Ramos/AM = 0 % do município
- 35) Boca do Acre/AM = 0 % do município
- 36) Borba/AM = 11 % do município
- 37) Caapiranga/AM = 0 % do município
- 38) Canutama/AM = 0 % do município
- 39) Carauari/AM = 0 % do município
- 40) Careiro/AM = 43 % do município
- 41) Careiro da Várzea/AM = 23 % do município
- 42) Coari/AM = 2 % do município
- 43) Codajás/AM = 1 % do município
- 44) Eirunepé/AM = 19 % do município
- 45) Envira/AM = 0 % do município
- 46) Fonte Boa/AM = 37 % do município
- 47) Guajará/AM = 91 % do município
- 48) Humaitá/AM = 0 % do município
- 49) Ipixuna/AM = 2 % do município
- 50) Iranduba/AM = 0 % do município
- 51) Itacoatiara/AM = 33 % do município
- 52) Itamarati/AM = 14 % do município
- 53) Itapiranga/AM = 4 % do município
- 54) Japurá/AM = 90 % do município
- 55) Juruá/AM = 10 % do município
- 56) Jutai/AM = 61 % do município
- 57) Lábrea/AM = 0 % do município
- 58) Manacapuru/AM = 6 % do município
- 59) Manaquiri/AM = 35 % do município
- 60) Manaus/AM = 35 % do município
- 61) Manicoré/AM = 3 % do município
- 62) Maraã/AM = 1 % do município
- 63) Maués/AM = 1 % do município
- 64) Nhamundá/AM = 3 % do município
- 65) Nova Olinda do Norte/AM = 29 % do município
- 66) Novo Airão/AM = 4 % do município
- 67) Novo Aripuanã/AM = 3 % do município
- 68) Parintins/AM = 0 % do município
- 69) Pauini/AM = 0 % do município
- 70) Presidente Figueiredo/AM = 5 % do município
- 71) Rio Preto da Eva/AM = 67 % do município
- 72) Santa Isabel do Rio Negro/AM = 19 % do município
- 73) Santo Antônio do Itaipava/AM = 90 % do município
- 74) São Gabriel da Cachoeira/AM = 87 % do município
- 75) São Paulo de Olivença/AM = 100 % do município
- 76) São Sebastião do Uatumã/AM = 0 % do município
- 77) Silves/AM = 15 % do município
- 78) Tabatinga/AM = 99 % do município
- 79) Tapauá/AM = 1 % do município
- 80) Tefé/AM = 2 % do município
- 81) Tonantins/AM = 98 % do município
- 82) Uarini/AM = 11 % do município
- 83) Uruará/AM = 14 % do município
- 84) Urucurituba/AM = 0 % do município
- 85) Umapá/AP = 52 % do município
- 86) Calçoene/AP = 91 % do município
- 87) Cutias/AP = 96 % do município
- 88) Ferreira Gomes/AP = 67 % do município
- 89) Itaubal/AP = 59 % do município
- 90) Laranjal do Jari/AP = 22 % do município
- 91) Macapá/AP = 81 % do município
- 92) Mazagão/AP = 62 % do município
- 93) Oiapoque/AP = 99 % do município
- 94) Pedra Branca do Amapari/AP = 86 % do município
- 95) Porto Grande/AP = 54 % do município
- 96) Pracuúba/AP = 41 % do município
- 97) Santana/AP = 91 % do município
- 98) Serra do Navio/AP = 80 % do município
- 99) Tartarugalzinho/AP = 50 % do município
- 100) Vitória do Jari/AP = 61 % do município
- 101) Açailândia/MA = 14 % do município
- 102) Afonso Cunha/MA = 0 % do município
- 103) Água Doce do Maranhão/MA = 0 % do município
- 104) Alcântara/MA = 88 % do município
- 105) Aldeias Altas/MA = 0 % do município
- 106) Altamira do Maranhão/MA = 95 % do município
- 107) Alto Alegre do Maranhão/MA = 0 % do município
- 108) Alto Alegre do Pindaré/MA = 99 % do município
- 109) Amapá do Maranhão/MA = 100 % do município
- 110) Amarante do Maranhão/MA = 21 % do município
- 111) Anajatuba/MA = 98 % do município
- 112) Anapurus/MA = 0 % do município
- 113) Apicum-Açu/MA = 64 % do município
- 114) Arame/MA = 48 % do município
- 115) Arari/MA = 93 % do município
- 116) Area nao mapeada pelo Prodes/Deter/MA = 0 % do município
- 117) Axixá/MA = 67 % do município
- 118) Bacabal/MA = 17 % do município
- 119) Bacabeira/MA = 34 % do município
- 120) Bacuri/MA = 83 % do município
- 121) Bacurituba/MA = 71 % do município
- 122) Balsas/MA = 0 % do município
- 123) Barra do Corda/MA = 0 % do município
- 124) Barreirinhas/MA = 0 % do município
- 125) Bela Vista do Maranhão/MA = 100 % do município
- 126) Belágua/MA = 0 % do município
- 127) Bequimão/MA = 99 % do município
- 128) Bernardo do Mearim/MA = 0 % do município
- 129) Boa Vista do Gurupi/MA = 100 % do município
- 130) Bom Jardim/MA = 99 % do município
- 131) Bom Jesus das Selvas/MA = 67 % do município
- 132) Bom Lugar/MA = 14 % do município
- 133) Brejo de Areia/MA = 77 % do município
- 134) Buriti Bravo/MA = 0 % do município
- 135) Buriticupu/MA = 99 % do município
- 136) Buritirana/MA = 0 % do município
- 137) Cachoeira Grande/MA = 16 % do município
- 138) Cajapió/MA = 36 % do município
- 139) Cajari/MA = 99 % do município
- 140) Campestre do Maranhão/MA = 0 % do município
- 141) Cândido Mendes/MA = 89 % do município
- 142) Cantanhede/MA = 66 % do município
- 143) Capinzal do Norte/MA = 0 % do município
- 144) Carolina/MA = 0 % do município
- 145) Carutapera/MA = 97 % do município
- 146) Cedral/MA = 98 % do município
- 147) Central do Maranhão/MA = 99 % do município
- 148) Centro do Guilherme/MA = 99 % do município
- 149) Centro Novo do Maranhão/MA = 100 % do município
- 150) Chapadinha/MA = 0 % do município
- 151) Cidelândia/MA = 4 % do município
- 152) Codó/MA = 0 % do município
- 153) Colinas/MA = 0 % do município
- 154) Conceição do Lago-Açu/MA = 79 % do município
- 155) Coroatá/MA = 0 % do município
- 156) Cururupu/MA = 73 % do município
- 157) Davinópolis/MA = 0 % do município
- 158) Dom Pedro/MA = 0 % do município
- 159) Esperantinópolis/MA = 0 % do município
- 160) Estreito/MA = 0 % do município
- 161) Feira Nova do Maranhão/MA = 0 % do município
- 162) Fernando Falcão/MA = 0 % do município
- 163) Formosa da Serra Negra/MA = 0 % do município
- 164) Fortaleza dos Nogueiras/MA = 0 % do município
- 165) Fortuna/MA = 0 % do município
- 166) Godofredo Viana/MA = 98 % do município
- 167) Gonçalves Dias/MA = 0 % do município
- 168) Governador Archer/MA = 0 % do município
- 169) Governador Edison Lobão/MA = 0 % do município
- 170) Governador Eugênio Barros/MA = 0 % do município
- 171) Governador Luiz Rocha/MA = 0 % do município
- 172) Governador Newton Bello/MA = 100 % do município
- 173) Governador Nunes Freire/MA = 99 % do município
- 174) Graça Aranha/MA = 0 % do município
- 175) Grajaú/MA = 0 % do município
- 176) Guimarães/MA = 98 % do município
- 177) Humberto de Campos/MA = 0 % do município
- 178) Icatu/MA = 12 % do município
- 179) Igarapé do Meio/MA = 100 % do município
- 180) Igarapé Grande/MA = 0 % do município
- 181) Imperatriz/MA = 0 % do município
- 182) Itaipava do Grajaú/MA = 0 % do município
- 183) Itapecuru Mirim/MA = 94 % do município
- 184) Itinga do Maranhão/MA = 36 % do município
- 185) Jatobá/MA = 0 % do município
- 186) Jenipapo dos Vieiras/MA = 0 % do município
- 187) João Lisboa/MA = 0 % do município
- 188) Joselândia/MA = 0 % do município
- 189) Junco do Maranhão/MA = 100 % do município
- 190) Lago da Pedra/MA = 0 % do município
- 191) Lago do Junco/MA = 0 % do município
- 192) Lago dos Rodrigues/MA = 0 % do município
- 193) Lago Verde/MA = 70 % do município
- 194) Lagoa do Mato/MA = 0 % do município
- 195) Lagoa Grande do Maranhão/MA = 0 % do município

196) Lajeado Novo/MA = 0 % do município  
199) Maracaçumé/MA = 100 % do município  
202) Mata Roma/MA = 0 % do município  
205) Mirador/MA = 0 % do município  
208) Monção/MA = 100 % do município  
211) Nina Rodrigues/MA = 0 % do município  
214) Olho d'Água das Cunhãs/MA = 46 % do município  
217) Palmeirândia/MA = 99 % do município  
220) Pastos Bons/MA = 0 % do município  
223) Pedreiras/MA = 0 % do município  
226) Peri Mirim/MA = 99 % do município  
229) Pinheiro/MA = 99 % do município  
232) Poção de Pedras/MA = 0 % do município  
235) Presidente Dutra/MA = 0 % do município  
238) Presidente Vargas/MA = 27 % do município  
241) Riachão/MA = 0 % do município  
244) Santa Filomena do Maranhão/MA = 0 % do município  
247) Santa Luzia/MA = 100 % do município  
250) Santana do Maranhão/MA = 0 % do município  
253) São Benedito do Rio Preto/MA = 0 % do município  
256) São Domingos do Maranhão/MA = 0 % do município  
259) São João do Carú/MA = 99 % do município  
262) São José de Ribamar/MA = 91 % do município  
265) São Luís Gonzaga do Maranhão/MA = 0 % do município  
268) São Pedro dos Crentes/MA = 0 % do município  
271) São Roberto/MA = 0 % do município  
274) Senador Alexandre Costa/MA = 0 % do município  
277) Sítio Novo/MA = 0 % do município  
280) Timbiras/MA = 0 % do município  
283) Tuntum/MA = 0 % do município  
286) Tutóia/MA = 0 % do município  
289) Viana/MA = 100 % do município  
292) Vitorino Freire/MA = 0 % do município  
295) Água Boa/MT = 0 % do município  
298) Alto Boa Vista/MT = 0 % do município  
301) Alto Taquari/MT = 0 % do município  
304) Araguaína/MT = 0 % do município  
307) Aripuanã/MT = 0 % do município  
310) Barra do Garças/MT = 0 % do município  
313) Cáceres/MT = 0 % do município  
316) Campo Verde/MT = 0 % do município  
319) Canarana/MT = 0 % do município  
322) Chapada dos Guimarães/MT = 0 % do município  
325) Colíder/MT = 0 % do município  
328) Confresa/MT = 0 % do município  
331) Cuiabá/MT = 0 % do município  
334) Diamantino/MT = 0 % do município  
337) Figueirópolis d'Oeste/MT = 0 % do município  
340) Glória d'Oeste/MT = 0 % do município  
343) Indaivaí/MT = 0 % do município  
346) Jaciara/MT = 0 % do município  
349) Juara/MT = 0 % do município  
352) Juscimeira/MT = 0 % do município  
355) Luciára/MT = 0 % do município  
358) Mirassol d'Oeste/MT = 0 % do município  
361) Nossa Senhora do Livramento/MT = 0 % do município  
364) Nova Canaã do Norte/MT = 0 % do município  
367) Nova Marilândia/MT = 0 % do município  
370) Nova Mutum/MT = 0 % do município  
373) Nova Santa Helena/MT = 0 % do município  
376) Novo Horizonte do Norte/MT = 0 % do município  
379) Novo São Joaquim/MT = 0 % do município  
382) Pedra Preta/MT = 0 % do município  
385) Poconé/MT = 0 % do município  
388) Pontes e Lacerda/MT = 0 % do município  
197) Lima Campos/MA = 0 % do município  
200) Marajá do Sena/MA = 18 % do município  
203) Matinha/MA = 100 % do município  
206) Miranda do Norte/MA = 100 % do município  
209) Montes Altos/MA = 0 % do município  
212) Nova Colinas/MA = 0 % do município  
215) Olinda Nova do Maranhão/MA = 99 % do município  
218) Paraibano/MA = 0 % do município  
221) Paulino Neves/MA = 0 % do município  
224) Pedro do Rosário/MA = 99 % do município  
227) Peritoró/MA = 0 % do município  
230) Pio XII/MA = 100 % do município  
233) Porto Franco/MA = 0 % do município  
236) Presidente Juscelino/MA = 65 % do município  
239) Primeira Cruz/MA = 0 % do município  
242) Ribamar Fiquene/MA = 0 % do município  
245) Santa Helena/MA = 99 % do município  
248) Santa Luzia do Paruá/MA = 99 % do município  
251) Santo Amaro do Maranhão/MA = 0 % do município  
254) São Bento/MA = 100 % do município  
257) São Francisco do Brejão/MA = 0 % do município  
260) São João do Paraíso/MA = 0 % do município  
263) São José dos Basílios/MA = 0 % do município  
266) São Mateus do Maranhão/MA = 9 % do município  
269) São Raimundo das Mangabeiras/MA = 0 % do município  
272) São Vicente Ferrer/MA = 100 % do município  
275) Senador La Rocque/MA = 0 % do município  
278) Sucupira do Norte/MA = 0 % do município  
281) Trizidela do Vale/MA = 0 % do município  
284) Turiaçu/MA = 98 % do município  
287) Urbano Santos/MA = 0 % do município  
290) Vila Nova dos Martírios/MA = 3 % do município  
293) Zé Doca/MA = 100 % do município  
296) Alta Floresta/MT = 0 % do município  
299) Alto Garças/MT = 0 % do município  
302) Apicás/MT = 0 % do município  
305) Araputanga/MT = 0 % do município  
308) Barão de Melgaço/MT = 0 % do município  
311) Bom Jesus do Araguaia/MT = 0 % do município  
314) Campinápolis/MT = 0 % do município  
317) Campos de Júlio/MT = 0 % do município  
320) Carlinda/MT = 0 % do município  
323) Cláudia/MT = 0 % do município  
326) Colniza/MT = 0 % do município  
329) Conquista D'oeste/MT = 0 % do município  
332) Curvelândia/MT = 0 % do município  
335) Dom Aquino/MT = 0 % do município  
338) Gaúcha do Norte/MT = 0 % do município  
341) Garantã do Norte/MT = 0 % do município  
344) Itaúba/MT = 0 % do município  
347) Jangada/MT = 0 % do município  
350) Juína/MT = 0 % do município  
353) Lambari d'Oeste/MT = 0 % do município  
356) Marcelândia/MT = 0 % do município  
359) Nobres/MT = 0 % do município  
362) Nova Bandeirantes/MT = 0 % do município  
365) Nova Guarita/MT = 0 % do município  
368) Nova Maringá/MT = 0 % do município  
371) Nova Nazaré/MT = 0 % do município  
374) Nova Ubiratã/MT = 0 % do município  
377) Novo Mundo/MT = 0 % do município  
380) Paranaíta/MT = 0 % do município  
383) Peixoto de Azevedo/MT = 0 % do município  
386) Pontal do Araguaia/MT = 0 % do município  
389) Porto Alegre do Norte/MT = 0 % do município  
198) Luís Domingues/MA = 95 % do município  
201) Maranhãozinho/MA = 100 % do município  
204) Matões do Norte/MA = 0 % do município  
207) Mirinzal/MA = 99 % do município  
210) Morros/MA = 0 % do município  
213) Nova Olinda do Maranhão/MA = 99 % do município  
216) Paço do Lumiar/MA = 99 % do município  
219) Passagem Franca/MA = 0 % do município  
222) Paulo Ramos/MA = 25 % do município  
225) Penalva/MA = 100 % do município  
228) Pindaré-Mirim/MA = 100 % do município  
231) Pirapemas/MA = 8 % do município  
234) Porto Rico do Maranhão/MA = 90 % do município  
237) Presidente Sarney/MA = 99 % do município  
240) Raposa/MA = 92 % do município  
243) Rosário/MA = 28 % do município  
246) Santa Inês/MA = 100 % do município  
249) Santa Rita/MA = 48 % do município  
252) Santo Antônio dos Lopes/MA = 0 % do município  
255) São Domingos do Azeitão/MA = 0 % do município  
258) São João Batista/MA = 66 % do município  
261) São João do Soter/MA = 0 % do município  
264) São Luís/MA = 99 % do município  
267) São Pedro da Água Branca/MA = 3 % do município  
270) São Raimundo do Doca Bezerra/MA = 0 % do município  
273) Satubinha/MA = 98 % do município  
276) Serrano do Maranhão/MA = 99 % do município  
279) Sucupira do Riachão/MA = 0 % do município  
282) Tufilândia/MA = 99 % do município  
285) Turilândia/MA = 99 % do município  
288) Vargem Grande/MA = 2 % do município  
291) Vitória do Mearim/MA = 99 % do município  
294) Acorizal/MT = 0 % do município  
297) Alto Araguaia/MT = 0 % do município  
300) Alto Paraguai/MT = 0 % do município  
303) Araguaiana/MT = 0 % do município  
306) Arenápolis/MT = 0 % do município  
309) Barra do Bugres/MT = 0 % do município  
312) Brasnorte/MT = 0 % do município  
315) Campo Novo do Parecis/MT = 0 % do município  
318) CanaBrava do Norte/MT = 0 % do município  
321) Castanheira/MT = 0 % do município  
324) Cocalinho/MT = 0 % do município  
327) Comodoro/MT = 0 % do município  
330) Cotriguaçu/MT = 0 % do município  
333) Denise/MT = 0 % do município  
336) Feliz Natal/MT = 0 % do município  
339) General Carneiro/MT = 0 % do município  
342) Guiratinga/MT = 0 % do município  
345) Itiquira/MT = 0 % do município  
348) Jauru/MT = 0 % do município  
351) Juruena/MT = 0 % do município  
354) Lucas do Rio Verde/MT = 0 % do município  
357) Matupá/MT = 0 % do município  
360) Nortelândia/MT = 0 % do município  
363) Nova Brasilândia/MT = 0 % do município  
366) Nova Lacerda/MT = 0 % do município  
369) Nova Monte Verde/MT = 0 % do município  
372) Nova Olímpia/MT = 0 % do município  
375) Nova Xavantina/MT = 0 % do município  
378) Novo Santo Antônio/MT = 0 % do município  
381) Paranatinga/MT = 0 % do município  
384) Planalto da Serra/MT = 0 % do município  
387) Ponte Branca/MT = 0 % do município  
390) Porto dos Gaúchos/MT = 0 % do município

391) Porto Esperidião/MT = 0 % do município  
394) Primavera do Leste/MT = 0 % do município  
397) Ribeirão Cascalheira/MT = 0 % do município  
400) Rondonópolis/MT = 0 % do município  
403) Santa Carmem/MT = 0 % do município  
406) Santa Terezinha/MT = 0 % do município  
409) Santo Antônio do Leverger/MT = 0 % do município  
412) São José do Rio Claro/MT = 0 % do município  
415) São Pedro da Cipa/MT = 0 % do município  
418) Sinop/MT = 0 % do município  
421) Tangará da Serra/MT = 0 % do município  
424) Tesouro/MT = 0 % do município  
427) Vale de São Domingos/MT = 0 % do município  
430) Vila Bela da Santíssima Trindade/MT = 0 % do município  
433) Abel Figueiredo/PA = 15 % do município  
436) Água Azul do Norte/PA = 0 % do município  
439) Altamira/PA = 1 % do município  
442) Anapu/PA = 0 % do município  
445) Aveiro/PA = 0 % do município  
448) Bannach/PA = 0 % do município  
451) Belterra/PA = 1 % do município  
454) Bonito/PA = 100 % do município  
457) Brejo Grande do Araguaia/PA = 0 % do município  
460) Bujaru/PA = 55 % do município  
463) Cametá/PA = 0 % do município  
466) Capitão Poço/PA = 99 % do município  
469) Colares/PA = 0 % do município  
472) Curaru do Norte/PA = 0 % do município  
475) Curuá/PA = 0 % do município  
478) Eldorado dos Carajás/PA = 0 % do município  
481) Garrafão do Norte/PA = 99 % do município  
484) Igarapé-Açu/PA = 100 % do município  
487) Ipixuna do Pará/PA = 70 % do município  
490) Itupiranga/PA = 0 % do município  
493) Juruti/PA = 4 % do município  
496) Magalhães Barata/PA = 99 % do município  
499) Marapanim/PA = 99 % do município  
502) Melgaço/PA = 81 % do município  
505) Monte Alegre/PA = 0 % do município  
508) Nova Ipixuna/PA = 0 % do município  
511) Novo Repartimento/PA = 0 % do município  
514) Oriximiná/PA = 15 % do município  
517) Pacajá/PA = 0 % do município  
520) Parauapebas/PA = 0 % do município  
523) Piçarra/PA = 0 % do município  
526) Portel/PA = 47 % do município  
529) Primavera/PA = 99 % do município  
532) Rio Maria/PA = 0 % do município  
535) Salinópolis/PA = 99 % do município  
538) Santa Cruz do Arari/PA = 0 % do município  
541) Santa Maria das Barreiras/PA = 0 % do município  
544) Santarém/PA = 6 % do município  
547) São Caetano de Odivelas/PA = 29 % do município  
550) São Félix do Xingu/PA = 0 % do município  
553) São João da Ponta/PA = 53 % do município  
556) São Miguel do Guamá/PA = 99 % do município  
559) Senador José Porfírio/PA = 4 % do município  
562) Terra Alta/PA = 100 % do município  
565) Tracuateua/PA = 99 % do município  
568) Tucuruí/PA = 0 % do município  
571) Vigia/PA = 40 % do município  
574) Xinguará/PA = 0 % do município  
577) Alto Paraíso/RO = 0 % do município  
580) Buritis/RO = 0 % do município  
583) Cacoal/RO = 0 % do município  
586) Castanheiras/RO = 0 % do município  
589) Colorado do Oeste/RO = 0 % do município  
392) Porto Estrela/MT = 0 % do município  
395) Querência/MT = 0 % do município  
398) Ribeirãozinho/MT = 0 % do município  
401) Rosário Oeste/MT = 0 % do município  
404) Santa Cruz do Xingu/MT = 0 % do município  
407) Santo Afonso/MT = 0 % do município  
410) São Félix do Araguaia/MT = 0 % do município  
413) São José do Xingu/MT = 0 % do município  
416) Sapezal/MT = 0 % do município  
419) Sorriso/MT = 0 % do município  
422) Tapurah/MT = 0 % do município  
425) Torixoréu/MT = 0 % do município  
428) Várzea Grande/MT = 0 % do município  
431) Vila Rica/MT = 0 % do município  
434) Acará/PA = 3 % do município  
437) Alenquer/PA = 0 % do município  
440) Anajás/PA = 67 % do município  
443) Augusto Corrêa/PA = 97 % do município  
446) Bagre/PA = 15 % do município  
449) Barcarena/PA = 0 % do município  
452) Benevides/PA = 0 % do município  
455) Bragança/PA = 99 % do município  
458) Breu Branco/PA = 0 % do município  
461) Cachoeira do Arari/PA = 0 % do município  
464) Canaã dos Carajás/PA = 0 % do município  
467) Castanhal/PA = 100 % do município  
470) Conceição do Araguaia/PA = 0 % do município  
473) Curionópolis/PA = 0 % do município  
476) Curuçá/PA = 93 % do município  
479) Faro/PA = 12 % do município  
482) Goianésia do Pará/PA = 0 % do município  
485) Igarapé-Miri/PA = 0 % do município  
488) Irituia/PA = 100 % do município  
491) Jacareacanga/PA = 0 % do município  
494) Limoeiro do Ajuru/PA = 0 % do município  
497) Marabá/PA = 0 % do município  
500) Marituba/PA = 0 % do município  
503) Mocajuba/PA = 0 % do município  
506) Muaná/PA = 0 % do município  
509) Nova Timboteua/PA = 100 % do município  
512) Óbidos/PA = 1 % do município  
515) Ourém/PA = 99 % do município  
518) Palestina do Pará/PA = 0 % do município  
521) Pau d'Arco/PA = 0 % do município  
524) Placas/PA = 3 % do município  
527) Porto de Moz/PA = 74 % do município  
530) Quatipuru/PA = 97 % do município  
533) Rondon do Pará/PA = 2 % do município  
536) Salvaterra/PA = 0 % do município  
539) Santa Isabel do Pará/PA = 9 % do município  
542) Santa Maria do Pará/PA = 99 % do município  
545) Santarém Novo/PA = 99 % do município  
548) São Domingos do Araguaia/PA = 0 % do município  
551) São Francisco do Pará/PA = 100 % do município  
554) São João de Pirabas/PA = 99 % do município  
557) São Sebastião da Boa Vista/PA = 0 % do município  
560) Soure/PA = 8 % do município  
563) Terra Santa/PA = 0 % do município  
566) Trairão/PA = 0 % do município  
569) Ulianópolis/PA = 51 % do município  
572) Viseu/PA = 99 % do município  
575) Alta Floresta d'Oeste/RO = 0 % do município  
578) Alvorada d'Oeste/RO = 0 % do município  
581) Cabixi/RO = 0 % do município  
584) Campo Novo de Rondônia/RO = 0 % do município  
587) Cerejeiras/RO = 0 % do município  
590) Corumbiara/RO = 0 % do município  
393) Poxoréo/MT = 0 % do município  
396) Reserva do Cabaçal/MT = 0 % do município  
399) Rondolândia/MT = 0 % do município  
402) Salto do Céu/MT = 0 % do município  
405) Santa Rita do Trivelato/MT = 0 % do município  
408) Santo Antônio do Leste/MT = 0 % do município  
411) São José do Povo/MT = 0 % do município  
414) São José dos Quatro Marcos/MT = 0 % do município  
417) Serra Nova Dourada/MT = 0 % do município  
420) Tabaporã/MT = 0 % do município  
423) Terra Nova do Norte/MT = 0 % do município  
426) União do Sul/MT = 0 % do município  
429) Vera/MT = 0 % do município  
432) Abaetetuba/PA = 0 % do município  
435) Afuá/PA = 69 % do município  
438) Almeirim/PA = 7 % do município  
441) Ananindeua/PA = 0 % do município  
444) Aurora do Pará/PA = 99 % do município  
447) Baião/PA = 0 % do município  
450) Belém/PA = 0 % do município  
453) Bom Jesus do Tocantins/PA = 4 % do município  
456) Brasil Novo/PA = 59 % do município  
459) Breves/PA = 90 % do município  
462) Cachoeira do Piriá/PA = 99 % do município  
465) Capanema/PA = 99 % do município  
468) Chaves/PA = 47 % do município  
471) Concórdia do Pará/PA = 99 % do município  
474) Curralinho/PA = 31 % do município  
477) Dom Eliseu/PA = 6 % do município  
480) Floresta do Araguaia/PA = 0 % do município  
483) Gurupá/PA = 89 % do município  
486) Inhangapi/PA = 91 % do município  
489) Itaituba/PA = 0 % do município  
492) Jacundá/PA = 0 % do município  
495) Mãe do Rio/PA = 100 % do município  
498) Maracanã/PA = 99 % do município  
501) Medicilândia/PA = 38 % do município  
504) Moju/PA = 0 % do município  
507) Nova Esperança do Piriá/PA = 99 % do município  
510) Novo Progresso/PA = 0 % do município  
513) Oeiras do Pará/PA = 4 % do município  
516) Ourilândia do Norte/PA = 0 % do município  
519) Paragominas/PA = 64 % do município  
522) Peixe-Boi/PA = 100 % do município  
525) Ponta de Pedras/PA = 0 % do município  
528) Prainha/PA = 33 % do município  
531) Redenção/PA = 0 % do município  
534) Rurópolis/PA = 0 % do município  
537) Santa Bárbara do Pará/PA = 0 % do município  
540) Santa Luzia do Pará/PA = 99 % do município  
543) Santana do Araguaia/PA = 0 % do município  
546) Santo Antônio do Tauá/PA = 28 % do município  
549) São Domingos do Capim/PA = 99 % do município  
552) São Geraldo do Araguaia/PA = 0 % do município  
555) São João do Araguaia/PA = 0 % do município  
558) Sapucaia/PA = 0 % do município  
561) Tailândia/PA = 0 % do município  
564) Tomé-Açu/PA = 11 % do município  
567) Tucumã/PA = 0 % do município  
570) Uruará/PA = 1 % do município  
573) Vitória do Xingu/PA = 52 % do município  
576) Alto Alegre dos Parecis/RO = 0 % do município  
579) Ariquemes/RO = 0 % do município  
582) Cacaúlândia/RO = 0 % do município  
585) Candeias do Jamari/RO = 0 % do município  
588) Chupinguaia/RO = 0 % do município  
591) Costa Marques/RO = 0 % do município

592) Cujubim/RO = 0 % do município

595) Guajará-Mirim/RO = 0 % do município

598) Ji-Paraná/RO = 0 % do município

601) Mirante da Serra/RO = 0 % do município

604) Nova Mamoré/RO = 0 % do município

607) Ouro Preto do Oeste/RO = 0 % do município

610) Pimenteiras do Oeste/RO = 0 % do município

613) Primavera de Rondônia/RO = 0 % do município

616) Santa Luzia d'Oeste/RO = 0 % do município

619) São Miguel do Guaporé/RO = 0 % do município

622) Theobroma/RO = 0 % do município

625) Vale do Paraíso/RO = 0 % do município

628) Amajari/RR = 54 % do município

631) Cantá/RR = 20 % do município

634) Iracema/RR = 89 % do município

637) Pacaraima/RR = 31 % do município

640) São Luiz/RR = 20 % do município

643) Aguiarnópolis/TO = 0 % do município

646) Alvorada/TO = 0 % do município

649) Aparecida do Rio Negro/TO = 0 % do município

652) Araguaçu/TO = 0 % do município

655) Araguatins/TO = 0 % do município

658) Augustinópolis/TO = 0 % do município

661) Babaçulândia/TO = 0 % do município

664) Barrolândia/TO = 0 % do município

667) Brejinho de Nazaré/TO = 0 % do município

670) Campos Lindos/TO = 0 % do município

673) Carrasco Bonito/TO = 0 % do município

676) Chapada da Natividade/TO = 0 % do município

679) Colméia/TO = 0 % do município

682) Couto de Magalhães/TO = 0 % do município

685) Darcinópolis/TO = 0 % do município

688) Dois Irmãos do Tocantins/TO = 0 % do município

691) Fátima/TO = 0 % do município

694) Formoso do Araguaia/TO = 0 % do município

697) Goiatins/TO = 0 % do município

700) Ipueiras/TO = 0 % do município

703) Itapirats/TO = 0 % do município

706) Juarina/TO = 0 % do município

709) Lajeado/TO = 0 % do município

712) Luzinópolis/TO = 0 % do município

715) Maurilândia do Tocantins/TO = 0 % do município

718) Monte do Carmo/TO = 0 % do município

721) Natividade/TO = 0 % do município

724) Nova Rosalândia/TO = 0 % do município

727) Novo Jardim/TO = 0 % do município

730) Palmeirante/TO = 0 % do município

733) Paraíso do Tocantins/TO = 0 % do município

736) Peixe/TO = 0 % do município

739) Piraquê/TO = 0 % do município

742) Ponte Alta do Tocantins/TO = 0 % do município

745) Praia Norte/TO = 0 % do município

748) Recursolândia/TO = 0 % do município

751) Rio dos Bois/TO = 0 % do município

754) Sandolândia/TO = 0 % do município

757) Santa Rita do Tocantins/TO = 0 % do município

760) Santa Terezinha do Tocantins/TO = 0 % do município

763) São Miguel do Tocantins/TO = 0 % do município

766) São Valério da Natividade/TO = 0 % do município

769) Supucira/TO = 0 % do município

772) Talismã/TO = 0 % do município

775) Tupirama/TO = 0 % do município

778) Xambioá/TO = 0 % do município

593) Espigão d'Oeste/RO = 0 % do município

596) Itapua do Oeste/RO = 0 % do município

599) Machadinho d'Oeste/RO = 0 % do município

602) Monte Negro/RO = 0 % do município

605) Nova União/RO = 0 % do município

608) Parecis/RO = 0 % do município

611) Porto Velho/RO = 0 % do município

614) Rio Crespo/RO = 0 % do município

617) São Felipe d'Oeste/RO = 0 % do município

620) Seringueiras/RO = 0 % do município

623) Urupá/RO = 0 % do município

626) Vilhena/RO = 0 % do município

629) Boa Vista/RR = 19 % do município

632) Caracaraí/RR = 26 % do município

635) Mucajá/RR = 84 % do município

638) Rorainópolis/RR = 35 % do município

641) Uiramutã/RR = 28 % do município

644) Aliança do Tocantins/TO = 0 % do município

647) Ananás/TO = 0 % do município

650) Aragominas/TO = 0 % do município

653) Araguaína/TO = 0 % do município

656) Arapoema/TO = 0 % do município

659) Aurora do Tocantins/TO = 0 % do município

662) Bandeirantes do Tocantins/TO = 0 % do município

665) Bernardo Sayão/TO = 0 % do município

668) Burity do Tocantins/TO = 0 % do município

671) Cariri do Tocantins/TO = 0 % do município

674) Caseara/TO = 0 % do município

677) Chapada de Areia/TO = 0 % do município

680) Combinado/TO = 0 % do município

683) Cristalândia/TO = 0 % do município

686) Dianópolis/TO = 0 % do município

689) Dueré/TO = 0 % do município

692) Figueirópolis/TO = 0 % do município

695) Fortaleza do Tabocão/TO = 0 % do município

698) Guaraí/TO = 0 % do município

701) Itacajá/TO = 0 % do município

704) Itaporã do Tocantins/TO = 0 % do município

707) Lagoa da Confusão/TO = 0 % do município

710) Lavandeira/TO = 0 % do município

713) Marianópolis do Tocantins/TO = 0 % do município

716) Miracema do Tocantins/TO = 0 % do município

719) Monte Santo do Tocantins/TO = 0 % do município

722) Nazaré/TO = 0 % do município

725) Novo Acordo/TO = 0 % do município

728) Oliveira de Fátima/TO = 0 % do município

731) Palmeiras do Tocantins/TO = 0 % do município

734) Paranã/TO = 0 % do município

737) Pequizeiro/TO = 0 % do município

740) Pium/TO = 0 % do município

743) Porto Alegre do Tocantins/TO = 0 % do município

746) Presidente Kennedy/TO = 0 % do município

749) Riachinho/TO = 0 % do município

752) Rio Sono/TO = 0 % do município

755) Santa Fé do Araguaia/TO = 0 % do município

758) Santa Rosa do Tocantins/TO = 0 % do município

761) São Bento do Tocantins/TO = 0 % do município

764) São Salvador do Tocantins/TO = 0 % do município

767) Silvanópolis/TO = 0 % do município

770) Taguatinga/TO = 0 % do município

773) Tocantínia/TO = 0 % do município

776) Tupirats/TO = 0 % do município

594) Governador Jorge Teixeira/RO = 0 % do município

597) Jaru/RO = 0 % do município

600) Ministro Andreazza/RO = 0 % do município

603) Nova Brasilândia d'Oeste/RO = 0 % do município

606) Novo Horizonte do Oeste/RO = 0 % do município

609) Pimenta Bueno/RO = 0 % do município

612) Presidente Médici/RO = 19 % do município

615) Rolim de Moura/RO = 0 % do município

618) São Francisco do Guaporé/RO = 0 % do município

621) Teixeirópolis/RO = 0 % do município

624) Vale do Anari/RO = 0 % do município

627) Alto Alegre/RR = 80 % do município

630) Bonfim/RR = 6 % do município

633) Caroebe/RR = 22 % do município

636) Normandia/RR = 12 % do município

639) São João da Baliza/RR = 8 % do município

642) Abreulândia/TO = 0 % do município

645) Almas/TO = 0 % do município

648) Angico/TO = 0 % do município

651) Araguacema/TO = 0 % do município

654) Araganã/TO = 49 % do município

657) Arraias/TO = 0 % do município

660) Axixá do Tocantins/TO = 0 % do município

663) Barra do Ouro/TO = 0 % do município

666) Brasilândia do Tocantins/TO = 0 % do município

669) Cachoeirinha/TO = 0 % do município

672) Carmolândia/TO = 0 % do município

675) Centenário/TO = 0 % do município

678) Colinas do Tocantins/TO = 0 % do município

681) Conceição do Tocantins/TO = 0 % do município

684) Crixás do Tocantins/TO = 0 % do município

687) Divinópolis do Tocantins/TO = 0 % do município

690) Esperantina/TO = 0 % do município

693) Filadélfia/TO = 0 % do município

696) Goianorte/TO = 0 % do município

699) Gurupi/TO = 0 % do município

702) Itaguatins/TO = 0 % do município

705) Jaú do Tocantins/TO = 0 % do município

708) Lagoa do Tocantins/TO = 0 % do município

711) Lizarda/TO = 0 % do município

714) Mateiros/TO = 0 % do município

717) Miranorte/TO = 0 % do município

720) Muricilândia/TO = 0 % do município

723) Nova Olinda/TO = 0 % do município

726) Novo Alegre/TO = 0 % do município

729) Palmas/TO = 0 % do município

732) Palmeirópolis/TO = 0 % do município

735) Pedro Afonso/TO = 0 % do município

738) Pindorama do Tocantins/TO = 0 % do município

741) Ponte Alta do Bom Jesus/TO = 0 % do município

744) Porto Nacional/TO = 0 % do município

747) Pugmil/TO = 0 % do município

750) Rio da Conceição/TO = 0 % do município

753) Sampaio/TO = 0 % do município

756) Santa Maria do Tocantins/TO = 0 % do município

759) Santa Tereza do Tocantins/TO = 0 % do município

762) São Félix do Tocantins/TO = 0 % do município

765) São Sebastião do Tocantins/TO = 0 % do município

768) Sítio Novo do Tocantins/TO = 0 % do município

771) Taipas do Tocantins/TO = 0 % do município

774) Tocantinópolis/TO = 0 % do município

777) Wanderlândia/TO = 0 % do município