



## DETER 07/2011 - RESUMO

### Sobre o DETER:

O DETER é um levantamento rápido feito mensalmente pelo INPE desde maio de 2004, com dados do sensor MODIS do satélite Terra/Aqua e do Sensor WFI do satélite CBERS, de resolução espacial de 250 m. O DETER foi desenvolvido como um sistema de alerta para suporte à fiscalização e controle de desmatamento. Por esta razão o DETER mapeia tanto áreas de corte raso quanto áreas em processo de desmatamento por degradação florestal.

No caso de corte raso os órgãos de fiscalização podem fazer a responsabilização para ações ilegais e no caso das áreas de degradação progressiva, além da responsabilização, a federação e os estados podem atuar para reverter o processo, quando possível. Com este sistema, é possível detectar apenas desmatamentos com área maior que 25 ha. Devido à cobertura de nuvens nem todos os desmatamentos são identificados pelo DETER.

O DETER apresenta seus dados por estratificados por município, estado, base operativa do Ibama e unidades de conservação, buscando facilitar e agilizar as operações de fiscalização por quem de direito.

Os sistemas PRODES e DETER estão inseridos como ações do MCT no Grupo Permanente de Trabalho Interministerial para a redução dos índices de desmatamento da Amazônia legal, criado por decreto presidencial de 3 de Julho de 2005. O GTPI é parte do Plano de Ação para a Prevenção e Controle do Desmatamento na Amazônia legal, lançado em 15 de março de 2004.

### Importante:

- 1) O sistema DETER captura apenas parte dos desmatamentos ocorridos, devido à menor resolução das imagens/sensores utilizadas e as restrições de cobertura de nuvens.
- 2) Ao analisar o dado de um determinado mês é necessário fazê-lo em conjunto com a área de cobertura de nuvens. A cobertura de nuvens pode variar enormemente de um mês para outro, assim como de um local para outro.
- 3) Desmatamento não é um evento, mas um processo. A conversão de floresta primária até o estágio de corte raso pode levar de alguns meses até vários anos para ser concluída. Os dados do DETER podem incluir áreas cortadas em períodos anteriores ao do mês de mapeamento ou em processo de desmatamento progressivo, mas cuja detecção não fora possível por limitações de cobertura de nuvens. É preciso distinguir entre o tempo de ocorrência e a oportunidade de detecção do desmatamento, que é quando a fração de exposição de solo permite a sua interpretação e mapeamento.
- 4) INPE enfatiza que o DETER é um sistema expedito de alerta desenvolvido metodologicamente para suporte à fiscalização. A informação sobre áreas é para priorização por parte das entidades responsáveis pela fiscalização. O DETER deve ser usado apenas como indicador de tendências do desmatamento anual.
- 5) A primeira observação do DETER é de fim de Maio/2004. Assim, este mes compreende os desmatamentos observados no período de Agosto/2003 (final do PRODES 2002/2003) a Maio/2004.
- 6) Contato, dúvidas, sugestões: [prodes@dpi.inpe.br](mailto:prodes@dpi.inpe.br)

**1) O Sistema DETER do INPE, apontou o total de áreas em processo de desmatamento na Amazônia no mês 07/2011:**

**Distribuição dos 224.94 km2 de alertas de desmatamento no período**

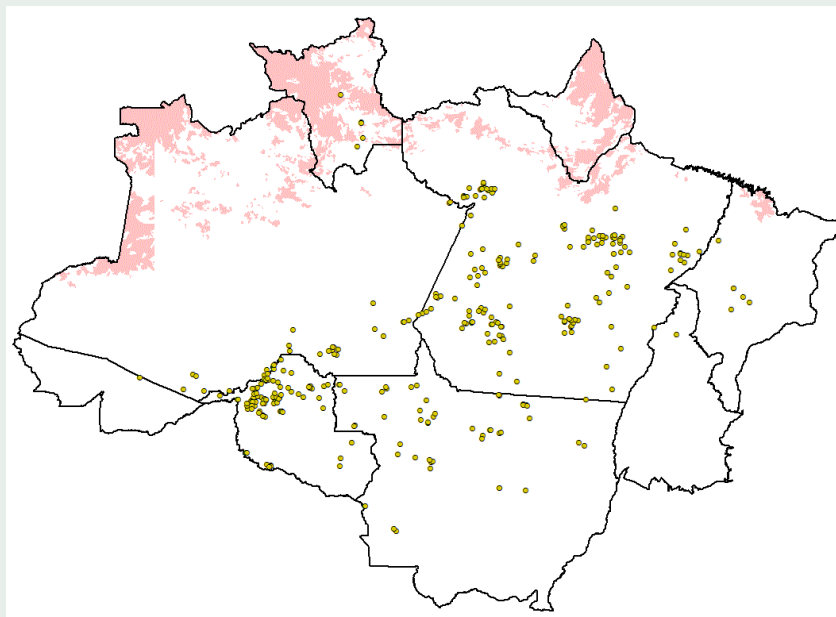
E s t a d o s	AC	(0.33)
	AM	(16.12)
	MA	(3.29)
	MT	(51.43)
	PA	(93.74)
	RO	(52.42)
	RR	(5.54)
	TO	(2.07)

**1.1) Distribuição da área de cobertura de nuvem por estado:**

**Distribuição dos 392924 km2 (7% da Amazonia Legal) de nuvem no mes JULHO/2011**

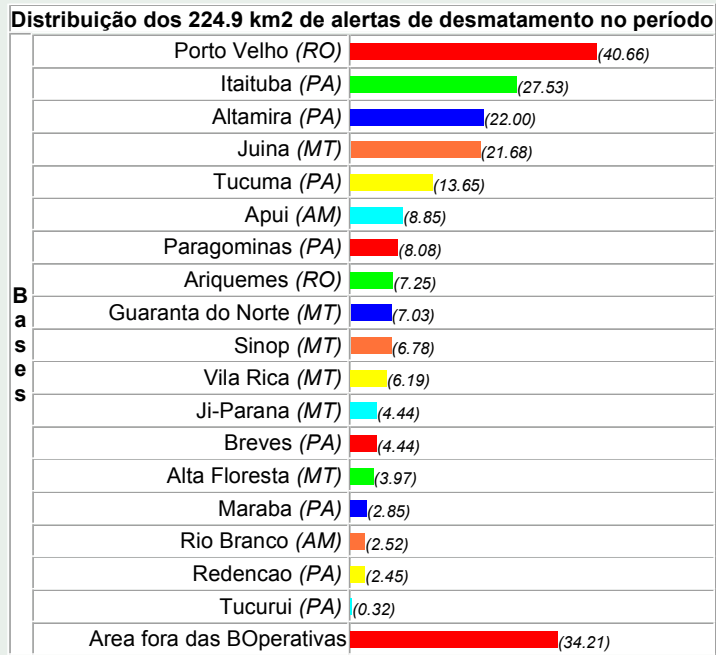
E s t a d o s	AC	(6 (0 % do estado))
	AM	(162342 (10 % do estado))
	AP	(63004 (44 % do estado))
	MA	(8357 (2 % do estado))
	MT	(0 (0 % do estado))
	PA	(40179 (3 % do estado))
	RO	(0 (0 % do estado))
	RR	(119035 (52 % do estado))
TO	(1 (0 % do estado))	

**1.2) Mapa de nuvens no mês 07/2011 com os respectivos alertas de desmatamento:**

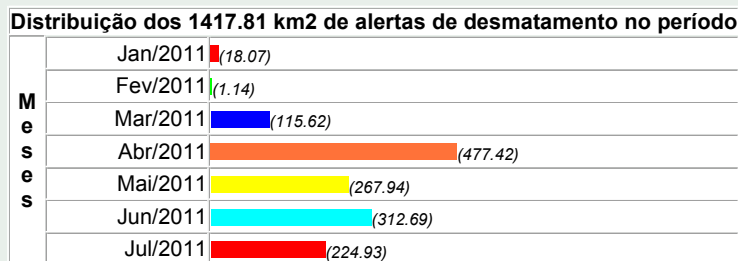
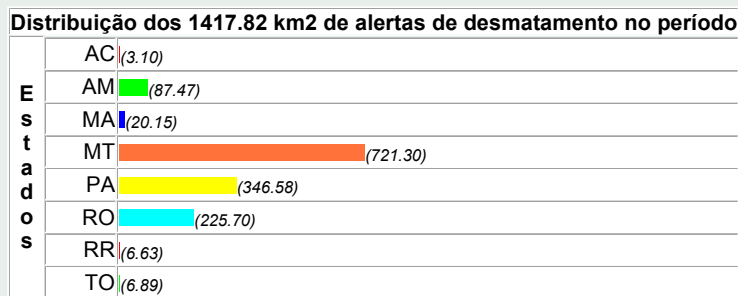


obs: as nuvens correspondem aos polígonos em rosa

2) Distribuição das áreas em processo de desmatamento, dentre as Bases Operativas do Ibama:






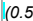


3) De 2011-01-01 até 2011-07-31, o Deter aponta:






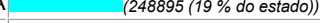
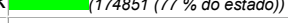
4) No mês anterior (06/2011), temos:

Distribuição dos 312.69 km2 de alertas de desmatamento no período

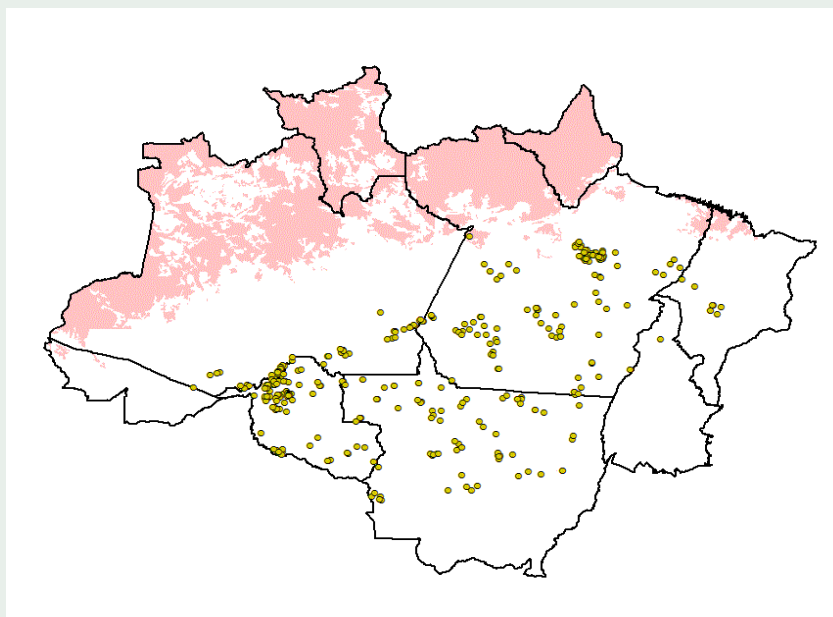
E s t a d o s	AM		(41.68)
	MA		(5.16)
	MT		(81.54)
	PA		(119.63)
	RO		(64.15)
	TO		(0.53)

4.1) Distribuição da área de cobertura de nuvem por estado:

Distribuição dos 1112980 km2 (21% da Amazonia Legal) de nuvem no mes JUNHO/2011

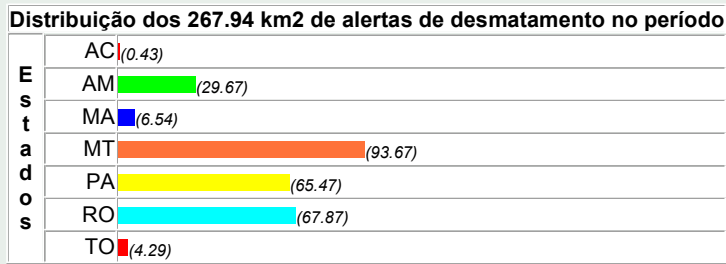
E s t a d o s	AC	(3719 (2 % do estado))
	AM	 (536050 (33 % do estado))
	AP	 (133965 (93 % do estado))
	MA	 (15445 (4 % do estado))
	MT	(27 (0 % do estado))
	PA	 (248895 (19 % do estado))
	RO	(0 (0 % do estado))
	RR	 (174851 (77 % do estado))
	TO	(28 (0 % do estado))

4.2) Mapa de nuvens no mês 06/2011 com os respectivos alertas de desmatamento:

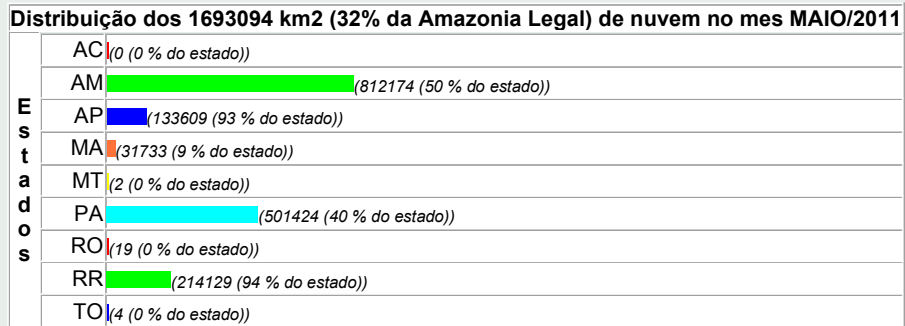


obs: as nuvens correspondem aos polígonos em rosa

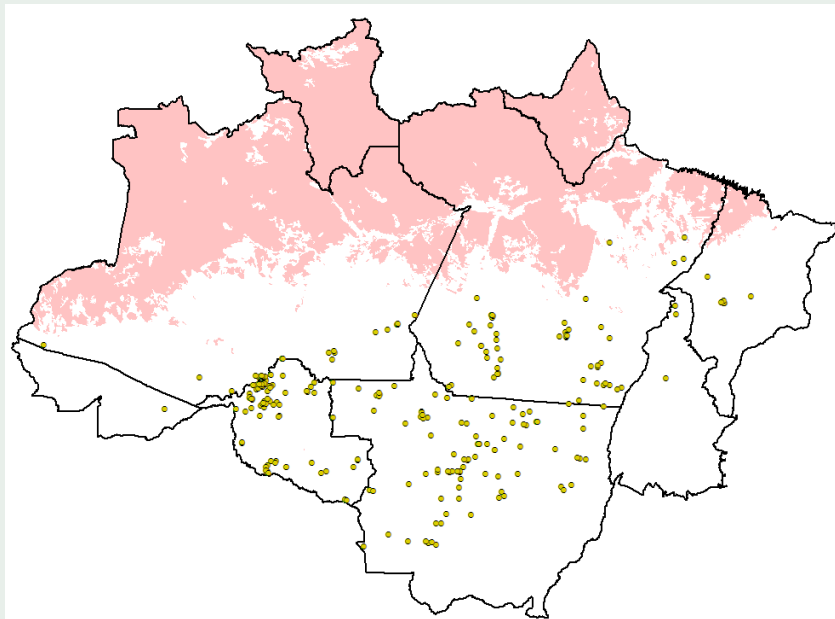
4.3) No mês 05/2011, temos:



4.4) Distribuição da área de cobertura de nuvem por estado:

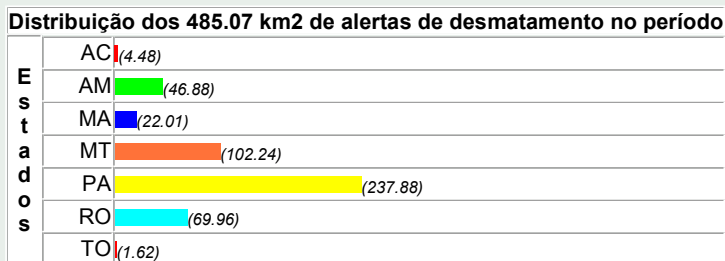


4.5) Mapa de nuvens no mês 05/2011 com os respectivos alertas de desmatamento:

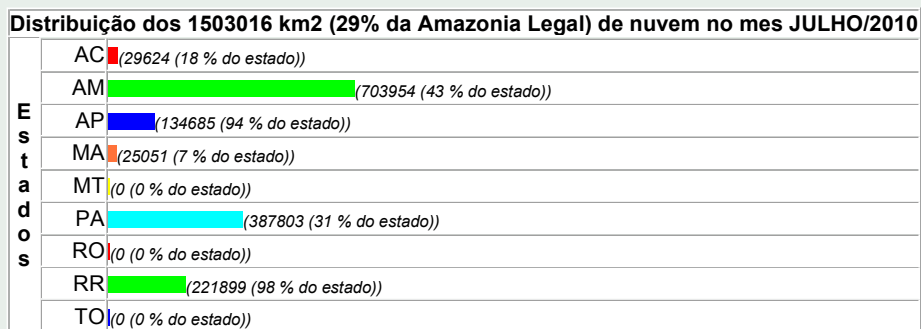


obs: as nuvens correspondem aos polígonos em rosa

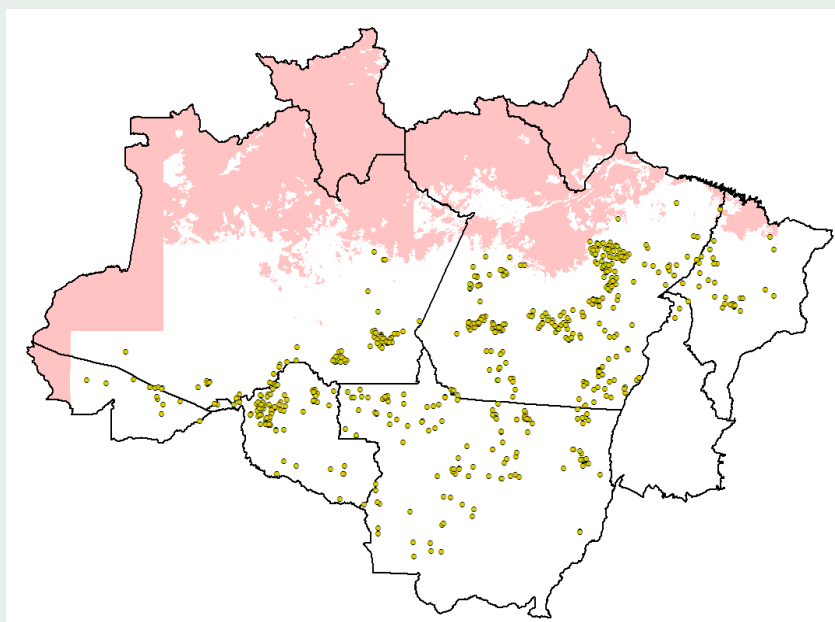
**5) No ano anterior (2010), este mesmo mês (07), apresentou:**



**5.1) Distribuição da área de cobertura de nuvem por estado:**



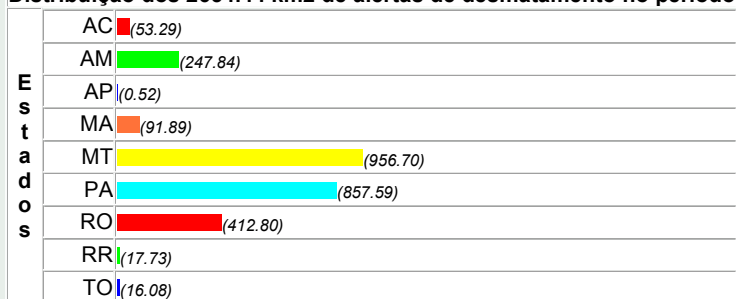
**5.2) Mapa de nuvens no mes 07/2010 com os respectivos alertas de desmatamento:**



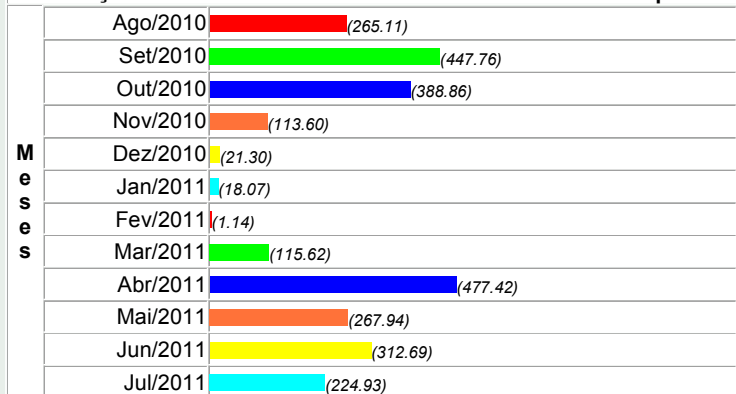
obs: as nuvens correspondem aos polígonos em rosa

6) Nos últimos 12 meses, temos:

Distribuição dos 2654.44 km2 de alertas de desmatamento no período

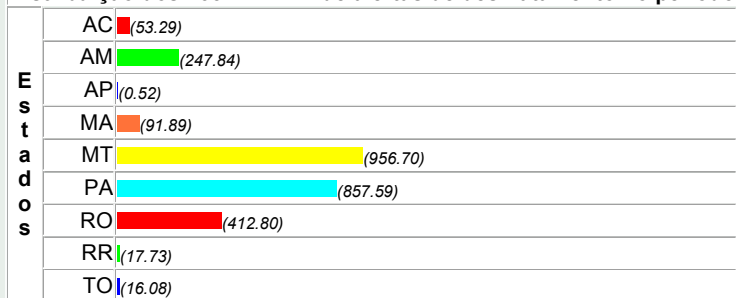


Distribuição dos 2654.44 km2 de alertas de desmatamento no período

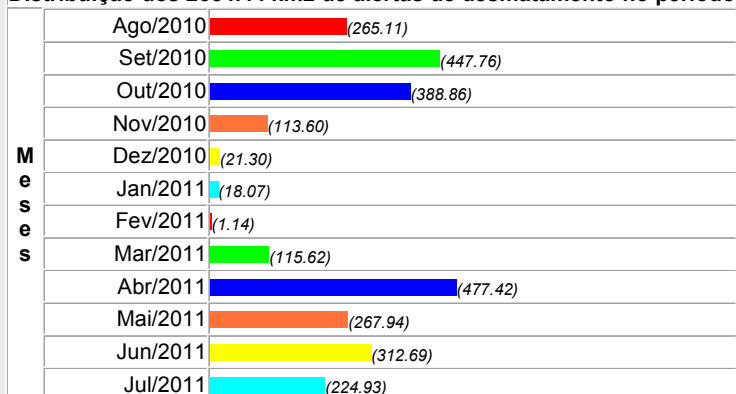


7) No período AGOSTO 2010/JULHO 2011, o DETER apontou:

Distribuição dos 2654.44 km2 de alertas de desmatamento no período

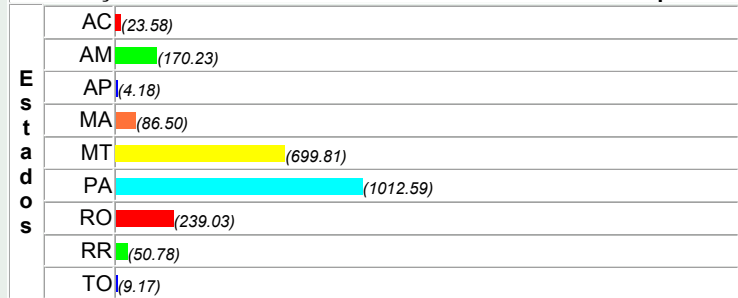


Distribuição dos 2654.44 km2 de alertas de desmatamento no período

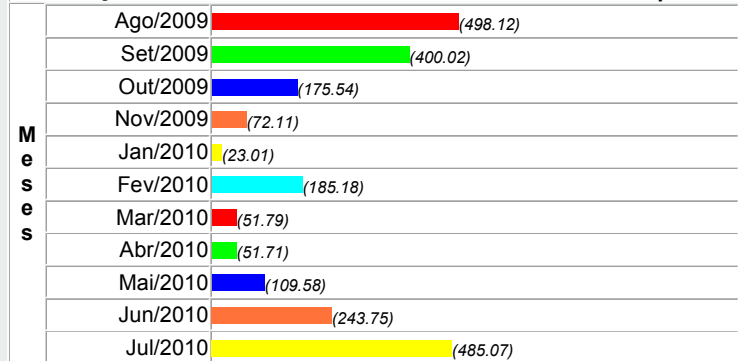


8) No período AGOSTO 2009/JULHO 2010, o DETER apontou:

Distribuição dos 2295.87 km2 de alertas de desmatamento no período



Distribuição dos 2295.88 km2 de alertas de desmatamento no período



9) Distribuição da área de cobertura de nuvem no mes 07/2011 por estado:

UF	Area UF (km2)	Nuvem JANEIRO	Nuvem FEVEREIRO	Nuvem MARCO	Nuvem ABRIL	Nuvem MAIO	Nuvem JUNHO	Nuvem JULHO
AC	158881	99 %	99 %	73 %	78 %	0 %	2 %	0 %
AM	1601920	98 %	99 %	87 %	86 %	50 %	33 %	10 %
AP	142930	99 %	99 %	97 %	97 %	93 %	93 %	44 %
MA	335902	62 %	61 %	69 %	47 %	9 %	4 %	2 %
MT	904895	76 %	97 %	66 %	7 %	0 %	0 %	0 %
PA	1249576	93 %	96 %	84 %	82 %	40 %	19 %	3 %
RO	240404	99 %	77 %	57 %	16 %	0 %	0 %	0 %
RR	226232	30 %	99 %	70 %	92 %	94 %	77 %	52 %
TO	278998	55 %	74 %	73 %	7 %	0 %	0 %	0 %
<b>AMZ</b>	<b>5139738</b>	<b>85 %</b>	<b>93 %</b>	<b>78 %</b>	<b>61 %</b>	<b>32 %</b>	<b>21 %</b>	<b>7 %</b>



## 10) Distribuição da área de cobertura de nuvem no mês de 07/2011 por município:

- 1) Acrelândia/AC = 0 % do município
- 4) Bujari/AC = 0 % do município
- 7) Epitaciolândia/AC = 0 % do município
- 10) Mâncio Lima/AC = 0 % do município
- 13) Plácido de Castro/AC = 0 % do município
- 16) Rio Branco/AC = 0 % do município
- 19) Sena Madureira/AC = 0 % do município
- 22) Xapuri/AC = 0 % do município
- 25) Anamá/AM = 0 % do município
- 28) Atalaia do Norte/AM = 10 % do município
- 31) Barreirinha/AM = 0 % do município
- 34) Boa Vista do Ramos/AM = 0 % do município
- 37) Caapiranga/AM = 0 % do município
- 40) Careiro/AM = 0 % do município
- 43) Codajás/AM = 3 % do município
- 46) Fonte Boa/AM = 22 % do município
- 49) Ipixuna/AM = 0 % do município
- 52) Itamarati/AM = 0 % do município
- 55) Juruá/AM = 1 % do município
- 58) Manacapuru/AM = 0 % do município
- 61) Manicoré/AM = 0 % do município
- 64) Nhamundá/AM = 1 % do município
- 67) Novo Aripuanã/AM = 0 % do município
- 70) Presidente Figueiredo/AM = 2 % do município
- 73) Santo Antônio do Itá/AM = 74 % do município
- 76) São Sebastião do Uatumã/AM = 0 % do município
- 79) Tapauá/AM = 0 % do município
- 82) Uarini/AM = 1 % do município
- 85) Amapá/AP = 79 % do município
- 88) Ferreira Gomes/AP = 37 % do município
- 91) Macapá/AP = 53 % do município
- 94) Pedra Branca do Amapari/AP = 0 % do município
- 97) Santana/AP = 52 % do município
- 100) Vitória do Jari/AP = 41 % do município
- 103) Água Doce do Maranhão/MA = 0 % do município
- 106) Altamira do Maranhão/MA = 0 % do município
- 109) Amapá do Maranhão/MA = 0 % do município
- 112) Anapurus/MA = 0 % do município
- 115) Arari/MA = 0 % do município
- 118) Bacabal/MA = 0 % do município
- 121) Bacurituba/MA = 0 % do município
- 124) Barreirinhas/MA = 0 % do município
- 127) Bequimão/MA = 79 % do município
- 130) Bom Jardim/MA = 0 % do município
- 133) Brejo de Areia/MA = 0 % do município
- 136) Buritirana/MA = 0 % do município
- 139) Cajari/MA = 0 % do município
- 142) Cantanhede/MA = 0 % do município
- 145) Carutapera/MA = 0 % do município
- 148) Centro do Guilherme/MA = 0 % do município
- 151) Cidelândia/MA = 0 % do município
- 154) Conceição do Lago-Açu/MA = 0 % do município
- 157) Davinópolis/MA = 0 % do município
- 160) Estreito/MA = 0 % do município
- 163) Formosa da Serra Negra/MA = 0 % do município
- 166) Godofredo Viana/MA = 7 % do município
- 169) Governador Edison Lobão/MA = 0 % do município
- 172) Governador Newton Bello/MA = 0 % do município
- 175) Grajaú/MA = 0 % do município
- 178) Icatu/MA = 0 % do município
- 181) Imperatriz/MA = 0 % do município
- 184) Itinga do Maranhão/MA = 0 % do município
- 187) João Lisboa/MA = 0 % do município
- 190) Lago da Pedra/MA = 0 % do município
- 193) Lago Verde/MA = 0 % do município
- 196) Lajeado Novo/MA = 0 % do município
- 199) Maracaçumé/MA = 0 % do município
- 202) Mata Roma/MA = 0 % do município
- 205) Mirador/MA = 0 % do município
- 208) Monção/MA = 0 % do município
- 2) Assis Brasil/AC = 0 % do município
- 5) Capixaba/AC = 0 % do município
- 8) Feijó/AC = 0 % do município
- 11) Manoel Urbano/AC = 0 % do município
- 14) Porto Acre/AC = 0 % do município
- 17) Rodrigues Alves/AC = 0 % do município
- 20) Senador Guiomard/AC = 0 % do município
- 23) Alvarães/AM = 0 % do município
- 26) Anori/AM = 0 % do município
- 29) Autazes/AM = 0 % do município
- 32) Benjamin Constant/AM = 33 % do município
- 35) Boca do Acre/AM = 0 % do município
- 38) Canutama/AM = 0 % do município
- 41) Careiro da Várzea/AM = 0 % do município
- 44) Eirunepé/AM = 6 % do município
- 47) Guajará/AM = 0 % do município
- 50) Iranduba/AM = 0 % do município
- 53) Itapiranga/AM = 0 % do município
- 56) Jutai/AM = 6 % do município
- 59) Manaquiri/AM = 0 % do município
- 62) Marabá/AM = 12 % do município
- 65) Nova Olinda do Norte/AM = 0 % do município
- 68) Parintins/AM = 0 % do município
- 71) Rio Preto da Eva/AM = 0 % do município
- 74) São Gabriel da Cachoeira/AM = 54 % do município
- 77) Silves/AM = 0 % do município
- 80) Tefé/AM = 0 % do município
- 83) Uruará/AM = 1 % do município
- 86) Calçoene/AP = 75 % do município
- 89) Itaubal/AP = 31 % do município
- 92) Mazagão/AP = 44 % do município
- 95) Porto Grande/AP = 8 % do município
- 98) Serra do Navio/AP = 25 % do município
- 101) Açailândia/MA = 0 % do município
- 104) Alcântara/MA = 35 % do município
- 107) Alto Alegre do Maranhão/MA = 0 % do município
- 110) Amarante do Maranhão/MA = 0 % do município
- 113) Apicum-Açu/MA = 64 % do município
- 116) Área não mapeada pelo Prodes/Deter/MA = 0 % do município
- 119) Bacabeira/MA = 0 % do município
- 122) Balsas/MA = 0 % do município
- 125) Bela Vista do Maranhão/MA = 0 % do município
- 128) Bernardo do Mearim/MA = 0 % do município
- 131) Bom Jesus das Selvas/MA = 0 % do município
- 134) Buriti Bravo/MA = 0 % do município
- 137) Cachoeira Grande/MA = 0 % do município
- 140) Campestre do Maranhão/MA = 0 % do município
- 143) Capinzal do Norte/MA = 0 % do município
- 146) Cedral/MA = 71 % do município
- 149) Centro Novo do Maranhão/MA = 0 % do município
- 152) Codó/MA = 0 % do município
- 155) Coroatá/MA = 0 % do município
- 158) Dom Pedro/MA = 0 % do município
- 161) Feira Nova do Maranhão/MA = 0 % do município
- 164) Fortaleza dos Nogueiras/MA = 0 % do município
- 167) Gonçalves Dias/MA = 0 % do município
- 170) Governador Eugênio Barros/MA = 0 % do município
- 173) Governador Nunes Freire/MA = 0 % do município
- 176) Guimaráes/MA = 56 % do município
- 179) Igarapé do Meio/MA = 0 % do município
- 182) Itaipava do Grajaú/MA = 0 % do município
- 185) Jatobá/MA = 0 % do município
- 188) Joselândia/MA = 0 % do município
- 191) Lago do Junco/MA = 0 % do município
- 194) Lagoa do Mato/MA = 0 % do município
- 197) Lima Campos/MA = 0 % do município
- 200) Marajá do Sena/MA = 0 % do município
- 203) Matinha/MA = 0 % do município
- 206) Miranda do Norte/MA = 0 % do município
- 209) Montes Altos/MA = 0 % do município
- 3) Brasília/AC = 0 % do município
- 6) Cruzeiro do Sul/AC = 0 % do município
- 9) Jordão/AC = 0 % do município
- 12) Marechal Thaumaturgo/AC = 0 % do município
- 15) Porto Walter/AC = 0 % do município
- 18) Santa Rosa do Purus/AC = 0 % do município
- 21) Tarauacá/AC = 0 % do município
- 24) Amaturá/AM = 6 % do município
- 27) Apuí/AM = 0 % do município
- 30) Barcelos/AM = 27 % do município
- 33) Beruri/AM = 0 % do município
- 36) Borba/AM = 0 % do município
- 39) Caruaru/AM = 0 % do município
- 42) Coarí/AM = 0 % do município
- 45) Envira/AM = 0 % do município
- 48) Humaitá/AM = 0 % do município
- 51) Itacoatiara/AM = 0 % do município
- 54) Japurá/AM = 27 % do município
- 57) Lábrea/AM = 0 % do município
- 60) Manaus/AM = 0 % do município
- 63) Maués/AM = 0 % do município
- 66) Novo Airão/AM = 0 % do município
- 69) Pauini/AM = 0 % do município
- 72) Santa Isabel do Rio Negro/AM = 5 % do município
- 75) São Paulo de Olivença/AM = 51 % do município
- 78) Tabatinga/AM = 95 % do município
- 81) Tonantins/AM = 12 % do município
- 84) Urucurituba/AM = 0 % do município
- 87) Cutias/AP = 48 % do município
- 90) Laranjal do Jari/AP = 10 % do município
- 93) Oiapoque/AP = 77 % do município
- 96) Pracuúba/AP = 64 % do município
- 99) Tartarugalzinho/AP = 60 % do município
- 102) Afonso Cunha/MA = 0 % do município
- 105) Aldeias Altas/MA = 0 % do município
- 108) Alto Alegre do Pindaré/MA = 0 % do município
- 111) Anajatuba/MA = 0 % do município
- 114) Arame/MA = 0 % do município
- 117) Axixá/MA = 0 % do município
- 120) Bacuri/MA = 38 % do município
- 123) Barra do Corda/MA = 0 % do município
- 126) Belágua/MA = 0 % do município
- 129) Boa Vista do Gurupi/MA = 0 % do município
- 132) Bom Lugar/MA = 0 % do município
- 135) Buriticupu/MA = 0 % do município
- 138) Cajapió/MA = 0 % do município
- 141) Cândido Mendes/MA = 29 % do município
- 144) Carolina/MA = 0 % do município
- 147) Central do Maranhão/MA = 94 % do município
- 150) Chapadinha/MA = 0 % do município
- 153) Colinas/MA = 0 % do município
- 156) Cururupu/MA = 67 % do município
- 159) Esperantinópolis/MA = 0 % do município
- 162) Fernando Falcão/MA = 0 % do município
- 165) Fortuna/MA = 0 % do município
- 168) Governador Archer/MA = 0 % do município
- 171) Governador Luiz Rocha/MA = 0 % do município
- 174) Graça Aranha/MA = 0 % do município
- 177) Humberto de Campos/MA = 0 % do município
- 180) Igarapé Grande/MA = 0 % do município
- 183) Itapecuru Mirim/MA = 0 % do município
- 186) Jenipapo dos Vieiras/MA = 0 % do município
- 189) Junco do Maranhão/MA = 0 % do município
- 192) Lago dos Rodrigues/MA = 0 % do município
- 195) Lagoa Grande do Maranhão/MA = 0 % do município
- 198) Luís Domingues/MA = 0 % do município
- 201) Maranhãozinho/MA = 0 % do município
- 204) Matões do Norte/MA = 0 % do município
- 207) Mirinzal/MA = 98 % do município
- 210) Morros/MA = 0 % do município
- 213) Nova Olinda do Maranhão/MA = 0 % do município

211) Nina Rodrigues/MA = 0 % do município	212) Nova Colinas/MA = 0 % do município	216) Paço do Lumiar/MA = 0 % do município
214) Olho d'Água das Cunhãs/MA = 0 % do município	215) Olinda Nova do Maranhão/MA = 0 % do município	219) Passagem Franca/MA = 0 % do município
217) Palmeirândia/MA = 53 % do município	218) Paraibano/MA = 0 % do município	222) Paulo Ramos/MA = 0 % do município
220) Pastos Bons/MA = 0 % do município	221) Paulino Neves/MA = 0 % do município	225) Penalva/MA = 0 % do município
223) Pedreiras/MA = 0 % do município	224) Pedro do Rosário/MA = 0 % do município	228) Pindaré-Mirim/MA = 0 % do município
226) Peri Mirim/MA = 47 % do município	227) Peritoró/MA = 0 % do município	231) Pirapemas/MA = 0 % do município
229) Pinheiro/MA = 39 % do município	230) Pio XII/MA = 0 % do município	234) Porto Rico do Maranhão/MA = 90 % do município
232) Poção de Pedras/MA = 0 % do município	233) Porto Franco/MA = 0 % do município	237) Presidente Sarney/MA = 0 % do município
235) Presidente Dutra/MA = 0 % do município	236) Presidente Juscelino/MA = 0 % do município	240) Raposa/MA = 0 % do município
238) Presidente Vargas/MA = 0 % do município	239) Primeira Cruz/MA = 0 % do município	243) Rosário/MA = 0 % do município
241) Riachão/MA = 0 % do município	242) Ribamar Fiquene/MA = 0 % do município	246) Santa Inês/MA = 0 % do município
244) Santa Filomena do Maranhão/MA = 0 % do município	245) Santa Helena/MA = 19 % do município	249) Santa Rita/MA = 0 % do município
247) Santa Luzia/MA = 0 % do município	248) Santa Luzia do Paruá/MA = 0 % do município	252) Santo Antônio dos Lopes/MA = 0 % do município
250) Santana do Maranhão/MA = 0 % do município	251) Santo Amaro do Maranhão/MA = 0 % do município	255) São Domingos do Azeitão/MA = 0 % do município
253) São Benedito do Rio Preto/MA = 0 % do município	254) São Bento/MA = 6 % do município	258) São João Batista/MA = 0 % do município
256) São Domingos do Maranhão/MA = 0 % do município	257) São Francisco do Brejão/MA = 0 % do município	261) São João do Soter/MA = 0 % do município
259) São João do Carú/MA = 0 % do município	260) São João do Paraíso/MA = 0 % do município	264) São Luís/MA = 0 % do município
262) São José de Ribamar/MA = 0 % do município	263) São José dos Basílios/MA = 0 % do município	267) São Pedro da Água Branca/MA = 0 % do município
265) São Luís Gonzaga do Maranhão/MA = 0 % do município	266) São Mateus do Maranhão/MA = 0 % do município	270) São Raimundo do Doca Bezerra/MA = 0 % do município
268) São Pedro dos Crentes/MA = 0 % do município	269) São Raimundo das Mangabeiras/MA = 0 % do município	273) Satubinha/MA = 0 % do município
271) São Roberto/MA = 0 % do município	272) São Vicente Ferrer/MA = 0 % do município	276) Serrano do Maranhão/MA = 74 % do município
274) Senador Alexandre Costa/MA = 0 % do município	275) Senador La Rocque/MA = 0 % do município	279) Sucupira do Riachão/MA = 0 % do município
277) Sítio Novo/MA = 0 % do município	278) Sucupira do Norte/MA = 0 % do município	282) Tufilândia/MA = 0 % do município
280) Timbiras/MA = 0 % do município	281) Trizidela do Vale/MA = 0 % do município	285) Turilândia/MA = 22 % do município
283) Tuntum/MA = 0 % do município	284) Turiaçu/MA = 26 % do município	288) Vargem Grande/MA = 0 % do município
286) Tutóia/MA = 0 % do município	287) Urbano Santos/MA = 0 % do município	291) Vitória do Mearim/MA = 0 % do município
289) Viana/MA = 0 % do município	290) Vila Nova dos Martírios/MA = 0 % do município	294) Acorizal/MT = 0 % do município
292) Vitorino Freire/MA = 0 % do município	293) Zé Doca/MA = 0 % do município	297) Alto Araguaia/MT = 0 % do município
295) Água Boa/MT = 0 % do município	296) Alta Floresta/MT = 0 % do município	300) Alto Paraguai/MT = 0 % do município
298) Alto Boa Vista/MT = 0 % do município	299) Alto Garças/MT = 0 % do município	303) Araguaiana/MT = 0 % do município
301) Alto Taquari/MT = 0 % do município	302) Apicás/MT = 0 % do município	306) Arenápolis/MT = 0 % do município
304) Araguainha/MT = 0 % do município	305) Araputanga/MT = 0 % do município	309) Barra do Bugres/MT = 0 % do município
307) Aripuanã/MT = 0 % do município	308) Barão de Melgaço/MT = 0 % do município	312) Brasnorte/MT = 0 % do município
310) Barra do Garças/MT = 0 % do município	311) Bom Jesus do Araguaia/MT = 0 % do município	315) Campo Novo do Parecis/MT = 0 % do município
313) Cáceres/MT = 0 % do município	314) Campinápolis/MT = 0 % do município	318) CanaBrava do Norte/MT = 0 % do município
316) Campo Verde/MT = 0 % do município	317) Campos de Júlio/MT = 0 % do município	321) Castanheira/MT = 0 % do município
319) Canarana/MT = 0 % do município	320) Carlinda/MT = 0 % do município	324) Cocalinho/MT = 0 % do município
322) Chapada dos Guimarães/MT = 0 % do município	323) Cláudia/MT = 0 % do município	327) Comodoro/MT = 0 % do município
325) Colíder/MT = 0 % do município	326) Colniza/MT = 0 % do município	330) Cotriguaçu/MT = 0 % do município
328) Confresa/MT = 0 % do município	329) Conquista D'oeste/MT = 0 % do município	333) Denise/MT = 0 % do município
331) Cuiabá/MT = 0 % do município	332) Curvelândia/MT = 0 % do município	336) Feliz Natal/MT = 0 % do município
334) Diamantino/MT = 0 % do município	335) Dom Aquino/MT = 0 % do município	339) General Carneiro/MT = 0 % do município
337) Figueirópolis d'Oeste/MT = 0 % do município	338) Gaúcha do Norte/MT = 0 % do município	342) Guiratinga/MT = 0 % do município
340) Glória d'Oeste/MT = 0 % do município	341) Guarantã do Norte/MT = 0 % do município	345) Itiquira/MT = 0 % do município
343) Indaivai/MT = 0 % do município	344) Itaúba/MT = 0 % do município	348) Jauru/MT = 0 % do município
346) Jaciara/MT = 0 % do município	347) Jangada/MT = 0 % do município	351) Juruena/MT = 0 % do município
349) Juara/MT = 0 % do município	350) Juína/MT = 0 % do município	354) Lucas do Rio Verde/MT = 0 % do município
352) Juscimeira/MT = 0 % do município	353) Lambari d'Oeste/MT = 0 % do município	357) Matupá/MT = 0 % do município
355) Luciára/MT = 0 % do município	356) Marcelândia/MT = 0 % do município	360) Nortelândia/MT = 0 % do município
358) Mirassol d'Oeste/MT = 0 % do município	359) Nobres/MT = 0 % do município	363) Nova Brasilândia/MT = 0 % do município
361) Nossa Senhora do Livramento/MT = 0 % do município	362) Nova Bandeirantes/MT = 0 % do município	366) Nova Lacerda/MT = 0 % do município
364) Nova Canaã do Norte/MT = 0 % do município	365) Nova Guarita/MT = 0 % do município	369) Nova Monte Verde/MT = 0 % do município
367) Nova Marilândia/MT = 0 % do município	368) Nova Maringá/MT = 0 % do município	372) Nova Olímpia/MT = 0 % do município
370) Nova Mutum/MT = 0 % do município	371) Nova Nazaré/MT = 0 % do município	375) Nova Xavantina/MT = 0 % do município
373) Nova Santa Helena/MT = 0 % do município	374) Nova Ubiratã/MT = 0 % do município	378) Novo Santo Antônio/MT = 0 % do município
376) Novo Horizonte do Norte/MT = 0 % do município	377) Novo Mundo/MT = 0 % do município	381) Paranatinga/MT = 0 % do município
379) Novo São Joaquim/MT = 0 % do município	380) Paranaíta/MT = 0 % do município	384) Planalto da Serra/MT = 0 % do município
382) Pedra Preta/MT = 0 % do município	383) Peixoto de Azevedo/MT = 0 % do município	387) Ponte Branca/MT = 0 % do município
385) Poconé/MT = 0 % do município	386) Pontal do Araguaia/MT = 0 % do município	390) Porto dos Gaúchos/MT = 0 % do município
388) Pontes e Lacerda/MT = 0 % do município	389) Porto Alegre do Norte/MT = 0 % do município	393) Poxoréo/MT = 0 % do município
391) Porto Esperidião/MT = 0 % do município	392) Porto Estrela/MT = 0 % do município	396) Reserva do Cabaçal/MT = 0 % do município
394) Primavera do Leste/MT = 0 % do município	395) Querência/MT = 0 % do município	399) Rondolândia/MT = 0 % do município
397) Ribeirão Cascalheira/MT = 0 % do município	398) Ribeirãozinho/MT = 0 % do município	402) Salto do Céu/MT = 0 % do município
400) Rondonópolis/MT = 0 % do município	401) Rosário Oeste/MT = 0 % do município	405) Santa Rita do Trivelato/MT = 0 % do município
403) Santa Carmem/MT = 0 % do município	404) Santa Cruz do Xingu/MT = 0 % do município	408) Santo Antônio do Leste/MT = 0 % do município
406) Santa Terezinha/MT = 0 % do município	407) Santo Afonso/MT = 0 % do município	411) São José do Povo/MT = 0 % do município
409) Santo Antônio do Leverger/MT = 0 % do município	410) São Félix do Araguaia/MT = 0 % do município	414) São José dos Quatro Marcos/MT = 0 % do município
412) São José do Rio Claro/MT = 0 % do município	413) São José do Xingu/MT = 0 % do município	417) Serra Nova Dourada/MT = 0 % do município
415) São Pedro da Cipa/MT = 0 % do município	416) Sapezal/MT = 0 % do município	

418) Sinop/MT = 0 % do município	419) Sorriso/MT = 0 % do município	420) Tabaporã/MT = 0 % do município
421) Tangará da Serra/MT = 0 % do município	422) Tapurah/MT = 0 % do município	423) Terra Nova do Norte/MT = 0 % do município
424) Tesouro/MT = 0 % do município	425) Torixoréu/MT = 0 % do município	426) União do Sul/MT = 0 % do município
427) Vale de São Domingos/MT = 0 % do município	428) Várzea Grande/MT = 0 % do município	429) Vera/MT = 0 % do município
430) Vila Bela da Santíssima Trindade/MT = 0 % do município	431) Vila Rica/MT = 0 % do município	432) Abaetetuba/PA = 0 % do município
433) Abel Figueiredo/PA = 0 % do município	434) Acará/PA = 0 % do município	435) Afuá/PA = 32 % do município
436) Água Azul do Norte/PA = 0 % do município	437) Alenquer/PA = 6 % do município	438) Almeirim/PA = 9 % do município
439) Altamira/PA = 0 % do município	440) Anajás/PA = 9 % do município	441) Ananindeua/PA = 0 % do município
442) Anapu/PA = 0 % do município	443) Augusto Corrêa/PA = 0 % do município	444) Aurora do Pará/PA = 0 % do município
445) Aveiro/PA = 0 % do município	446) Bagre/PA = 0 % do município	447) Baião/PA = 0 % do município
448) Bannach/PA = 0 % do município	449) Barcarena/PA = 0 % do município	450) Belém/PA = 0 % do município
451) Belterra/PA = 0 % do município	452) Benevides/PA = 0 % do município	453) Bom Jesus do Tocantins/PA = 0 % do município
454) Bonito/PA = 0 % do município	455) Bragança/PA = 0 % do município	456) Brasil Novo/PA = 0 % do município
457) Brejo Grande do Araguaia/PA = 0 % do município	458) Breu Branco/PA = 0 % do município	459) Breves/PA = 14 % do município
460) Bujaru/PA = 0 % do município	461) Cachoeira do Arari/PA = 0 % do município	462) Cachoeira do Pirirá/PA = 0 % do município
463) Cametá/PA = 0 % do município	464) Canaã dos Carajás/PA = 0 % do município	465) Capanema/PA = 0 % do município
466) Capitão Poço/PA = 0 % do município	467) Castanhal/PA = 15 % do município	468) Chaves/PA = 19 % do município
469) Colares/PA = 38 % do município	470) Conceição do Araguaia/PA = 0 % do município	471) Concórdia do Pará/PA = 0 % do município
472) Cumaru do Norte/PA = 0 % do município	473) Curionópolis/PA = 0 % do município	474) Curralinho/PA = 0 % do município
475) Curuçá/PA = 0 % do município	476) Curuçá/PA = 0 % do município	477) Dom Eliseu/PA = 0 % do município
478) Eldorado dos Carajás/PA = 0 % do município	479) Faro/PA = 0 % do município	480) Floresta do Araguaia/PA = 0 % do município
481) Garrafão do Norte/PA = 0 % do município	482) Goianésia do Pará/PA = 0 % do município	483) Gurupá/PA = 49 % do município
484) Igarapé-Açu/PA = 0 % do município	485) Igarapé-Miri/PA = 0 % do município	486) Inhangapi/PA = 0 % do município
487) IPIXUNA DO PARÁ/PA = 0 % do município	488) Irituba/PA = 0 % do município	489) Itaituba/PA = 0 % do município
490) Itupiranga/PA = 0 % do município	491) Jacareacanga/PA = 0 % do município	492) Jacundá/PA = 0 % do município
493) Juruti/PA = 0 % do município	494) Limoeiro do Ajuru/PA = 0 % do município	495) Mãe do Rio/PA = 0 % do município
496) Magalhães Barata/PA = 0 % do município	497) Marabá/PA = 0 % do município	498) Maracanã/PA = 0 % do município
499) Marapanim/PA = 0 % do município	500) Marituba/PA = 0 % do município	501) Medicilândia/PA = 0 % do município
502) Melgaço/PA = 49 % do município	503) Mocajuba/PA = 0 % do município	504) Moju/PA = 0 % do município
505) Monte Alegre/PA = 0 % do município	506) Muana/PA = 0 % do município	507) Nova Esperança do Pirirá/PA = 0 % do município
508) Nova IPIXUNA/PA = 0 % do município	509) Nova Timboteua/PA = 0 % do município	510) Novo Progresso/PA = 0 % do município
511) Novo Repartimento/PA = 0 % do município	512) Óbidos/PA = 5 % do município	513) Oeiras do Pará/PA = 0 % do município
514) Oriximiná/PA = 12 % do município	515) Ourém/PA = 0 % do município	516) Ourilândia do Norte/PA = 0 % do município
517) Pacajá/PA = 0 % do município	518) Palestina do Pará/PA = 0 % do município	519) Paragominas/PA = 0 % do município
520) Parauapebas/PA = 0 % do município	521) Pau d'Arco/PA = 0 % do município	522) Peixe-Boi/PA = 0 % do município
523) Piçarra/PA = 0 % do município	524) Placas/PA = 0 % do município	525) Ponta de Pedras/PA = 0 % do município
526) Portel/PA = 1 % do município	527) Porto de Moz/PA = 1 % do município	528) Prainha/PA = 0 % do município
529) Primavera/PA = 0 % do município	530) Quatipuru/PA = 0 % do município	531) Redenção/PA = 0 % do município
532) Rio Maria/PA = 0 % do município	533) Rondon do Pará/PA = 0 % do município	534) Rurópolis/PA = 0 % do município
535) Salinópolis/PA = 0 % do município	536) Salvaterra/PA = 0 % do município	537) Santa Bárbara do Pará/PA = 0 % do município
538) Santa Cruz do Arari/PA = 0 % do município	539) Santa Isabel do Pará/PA = 0 % do município	540) Santa Luzia do Pará/PA = 0 % do município
541) Santa Maria das Barreiras/PA = 0 % do município	542) Santa Maria do Pará/PA = 0 % do município	543) Santana do Araguaia/PA = 0 % do município
544) Santarém/PA = 0 % do município	545) Santarém Novo/PA = 0 % do município	546) Santo Antônio do Tauá/PA = 4 % do município
547) São Caetano de Odivelas/PA = 0 % do município	548) São Domingos do Araguaia/PA = 0 % do município	549) São Domingos do Capim/PA = 0 % do município
550) São Félix do Xingu/PA = 0 % do município	551) São Francisco do Pará/PA = 0 % do município	552) São Geraldo do Araguaia/PA = 0 % do município
553) São João da Ponta/PA = 0 % do município	554) São João de Pirabas/PA = 0 % do município	555) São João do Araguaia/PA = 0 % do município
556) São Miguel do Guamá/PA = 0 % do município	557) São Sebastião da Boa Vista/PA = 0 % do município	558) Sapucaia/PA = 0 % do município
559) Senador José Porfírio/PA = 0 % do município	560) Soure/PA = 0 % do município	561) Tailândia/PA = 0 % do município
562) Terra Alta/PA = 30 % do município	563) Terra Santa/PA = 0 % do município	564) Tomé-Açu/PA = 0 % do município
565) Tracuateua/PA = 0 % do município	566) Trairão/PA = 0 % do município	567) Tucumã/PA = 0 % do município
568) Tucuruí/PA = 0 % do município	569) Ulianópolis/PA = 0 % do município	570) Uruará/PA = 0 % do município
571) Vigia/PA = 2 % do município	572) Viseu/PA = 0 % do município	573) Vitória do Xingu/PA = 0 % do município
574) Xinguaçu/PA = 0 % do município	575) Alta Floresta d'Oeste/RO = 0 % do município	576) Alto Alegre dos Parecis/RO = 0 % do município
577) Alto Paraíso/RO = 0 % do município	578) Alvorada d'Oeste/RO = 0 % do município	579) Ariquemes/RO = 0 % do município
580) Buritis/RO = 0 % do município	581) Cabixi/RO = 0 % do município	582) Cacaullândia/RO = 0 % do município
583) Cacoal/RO = 0 % do município	584) Campo Novo de Rondônia/RO = 0 % do município	585) Candeias do Jamari/RO = 0 % do município
586) Castanheiras/RO = 0 % do município	587) Cerejeiras/RO = 0 % do município	588) Chupinguaia/RO = 0 % do município
589) Colorado do Oeste/RO = 0 % do município	590) Corumbiara/RO = 0 % do município	591) Costa Marques/RO = 0 % do município
592) Cujubim/RO = 0 % do município	593) Espigão d'Oeste/RO = 0 % do município	594) Governador Jorge Teixeira/RO = 0 % do município
595) Guajará-Mirim/RO = 0 % do município	596) Itapuã do Oeste/RO = 0 % do município	597) Jaru/RO = 0 % do município
598) Ji-Paraná/RO = 0 % do município	599) Machadinho d'Oeste/RO = 0 % do município	600) Ministro Andreazza/RO = 0 % do município
601) Mirante da Serra/RO = 0 % do município	602) Monte Negro/RO = 0 % do município	603) Nova Brasilândia d'Oeste/RO = 0 % do município
604) Nova Mamoré/RO = 0 % do município	605) Nova União/RO = 0 % do município	606) Novo Horizonte do Oeste/RO = 0 % do município
607) Ouro Preto do Oeste/RO = 0 % do município	608) Parecis/RO = 0 % do município	609) Pimenta Bueno/RO = 0 % do município
610) Pimenteiras do Oeste/RO = 0 % do município	611) Porto Velho/RO = 0 % do município	612) Presidente Médici/RO = 0 % do município
613) Primavera de Rondônia/RO = 0 % do município	614) Rio Crespo/RO = 0 % do município	615) Rolim de Moura/RO = 0 % do município
616) Santa Luzia d'Oeste/RO = 0 % do município	617) São Felipe d'Oeste/RO = 0 % do município	618) São Francisco do Guaporé/RO = 0 % do município
619) São Miguel do Guaporé/RO = 0 % do município	620) Seringueiras/RO = 0 % do município	621) Teixeirópolis/RO = 0 % do município
622) Theobroma/RO = 0 % do município	623) Urupá/RO = 0 % do município	624) Vale do Anari/RO = 0 % do município
625) Vale do Paraíso/RO = 0 % do município	626) Vilhena/RO = 0 % do município	627) Alto Alegre/RR = 92 % do município
628) Amajari/RR = 63 % do município	629) Boa Vista/RR = 13 % do município	630) Bonfim/RR = 38 % do município
631) Cantá/RR = 66 % do município	632) Caracaraí/RR = 52 % do município	633) Caroebe/RR = 48 % do município

634) Iracema/RR = 85 % do município	635) Mucajai/RR = 87 % do município	636) Normandia/RR = 5 % do município
637) Pacaraima/RR = 12 % do município	638) Rorainópolis/RR = 17 % do município	639) São João da Baliza/RR = 29 % do município
640) São Luiz/RR = 5 % do município	641) Uiramutã/RR = 60 % do município	642) Abreulândia/TO = 0 % do município
643) Aguiarnópolis/TO = 0 % do município	644) Aliança do Tocantins/TO = 0 % do município	645) Almas/TO = 0 % do município
646) Alvorada/TO = 0 % do município	647) Ananás/TO = 0 % do município	648) Angico/TO = 0 % do município
649) Aparecida do Rio Negro/TO = 0 % do município	650) Aragoínas/TO = 0 % do município	651) Araguacema/TO = 0 % do município
652) Araguaçu/TO = 0 % do município	653) Araguaína/TO = 0 % do município	654) Araganã/TO = 0 % do município
655) Araguatins/TO = 0 % do município	656) Arapoema/TO = 0 % do município	657) Arraias/TO = 0 % do município
658) Augustinópolis/TO = 0 % do município	659) Aurora do Tocantins/TO = 0 % do município	660) Axixá do Tocantins/TO = 0 % do município
661) Babaçulândia/TO = 0 % do município	662) Bandeirantes do Tocantins/TO = 0 % do município	663) Barra do Ouro/TO = 0 % do município
664) Barrolândia/TO = 0 % do município	665) Bernardo Sayão/TO = 0 % do município	666) Brasilândia do Tocantins/TO = 0 % do município
667) Brejinho de Nazaré/TO = 0 % do município	668) Buriti do Tocantins/TO = 0 % do município	669) Cachoeirinha/TO = 0 % do município
670) Campos Lindos/TO = 0 % do município	671) Cariri do Tocantins/TO = 0 % do município	672) Carmolândia/TO = 0 % do município
673) Carrasco Bonito/TO = 0 % do município	674) Caseara/TO = 0 % do município	675) Centenário/TO = 0 % do município
676) Chapada de Natividade/TO = 0 % do município	677) Chapada de Areia/TO = 0 % do município	678) Colinas do Tocantins/TO = 0 % do município
679) Colméia/TO = 0 % do município	680) Combinado/TO = 0 % do município	681) Conceição do Tocantins/TO = 0 % do município
682) Couto de Magalhães/TO = 0 % do município	683) Cristalândia/TO = 0 % do município	684) Crixás do Tocantins/TO = 0 % do município
685) Darcinópolis/TO = 0 % do município	686) Dianópolis/TO = 0 % do município	687) Divinópolis do Tocantins/TO = 0 % do município
688) Dois Irmãos do Tocantins/TO = 0 % do município	689) Dueré/TO = 0 % do município	690) Esperantina/TO = 0 % do município
691) Fátima/TO = 0 % do município	692) Figueirópolis/TO = 0 % do município	693) Filadélfia/TO = 0 % do município
694) Formoso do Araguaia/TO = 0 % do município	695) Fortaleza do Tabocão/TO = 0 % do município	696) Goianorte/TO = 0 % do município
697) Goiatins/TO = 0 % do município	698) Guaraí/TO = 0 % do município	699) Gurupi/TO = 0 % do município
700) Ipueiras/TO = 0 % do município	701) Itacajá/TO = 0 % do município	702) Itaguatins/TO = 0 % do município
703) Itapiratins/TO = 0 % do município	704) Itaporã do Tocantins/TO = 0 % do município	705) Jaú do Tocantins/TO = 0 % do município
706) Juarina/TO = 0 % do município	707) Lagoa da Confusão/TO = 0 % do município	708) Lagoa do Tocantins/TO = 0 % do município
709) Lajeado/TO = 0 % do município	710) Lavandeira/TO = 0 % do município	711) Lizarda/TO = 0 % do município
712) Luzinópolis/TO = 0 % do município	713) Marianópolis do Tocantins/TO = 0 % do município	714) Mateiros/TO = 0 % do município
715) Maurilândia do Tocantins/TO = 0 % do município	716) Miracema do Tocantins/TO = 0 % do município	717) Miranorte/TO = 0 % do município
718) Monte do Carmo/TO = 0 % do município	719) Monte Santo do Tocantins/TO = 0 % do município	720) Muricilândia/TO = 0 % do município
721) Natividade/TO = 0 % do município	722) Nazaré/TO = 0 % do município	723) Nova Olinda/TO = 0 % do município
724) Nova Rosalândia/TO = 0 % do município	725) Novo Acordo/TO = 0 % do município	726) Novo Alegre/TO = 0 % do município
727) Novo Jardim/TO = 0 % do município	728) Oliveira de Fátima/TO = 0 % do município	729) Palmas/TO = 0 % do município
730) Palmeirante/TO = 0 % do município	731) Palmeiras do Tocantins/TO = 0 % do município	732) Palmeirópolis/TO = 0 % do município
733) Paraíso do Tocantins/TO = 0 % do município	734) Paranã/TO = 0 % do município	735) Pedro Afonso/TO = 0 % do município
736) Peixe/TO = 0 % do município	737) Pezizeiro/TO = 0 % do município	738) Pindorama do Tocantins/TO = 0 % do município
739) Piraquê/TO = 0 % do município	740) Pium/TO = 0 % do município	741) Ponte Alta do Bom Jesus/TO = 0 % do município
742) Ponte Alta do Tocantins/TO = 0 % do município	743) Porto Alegre do Tocantins/TO = 0 % do município	744) Porto Nacional/TO = 0 % do município
745) Praia Norte/TO = 0 % do município	746) Presidente Kennedy/TO = 0 % do município	747) Pugmil/TO = 0 % do município
748) Recursolândia/TO = 0 % do município	749) Riachinho/TO = 0 % do município	750) Rio da Conceição/TO = 0 % do município
751) Rio dos Bois/TO = 0 % do município	752) Rio Sono/TO = 0 % do município	753) Sampaio/TO = 0 % do município
754) Sandolândia/TO = 0 % do município	755) Santa Fé do Araguaia/TO = 0 % do município	756) Santa Maria do Tocantins/TO = 0 % do município
757) Santa Rita do Tocantins/TO = 0 % do município	758) Santa Rosa do Tocantins/TO = 0 % do município	759) Santa Tereza do Tocantins/TO = 0 % do município
760) Santa Terezinha do Tocantins/TO = 0 % do município	761) São Bento do Tocantins/TO = 0 % do município	762) São Félix do Tocantins/TO = 0 % do município
763) São Miguel do Tocantins/TO = 0 % do município	764) São Salvador do Tocantins/TO = 0 % do município	765) São Sebastião do Tocantins/TO = 0 % do município
766) São Valério da Natividade/TO = 0 % do município	767) Silvanópolis/TO = 0 % do município	768) Sítio Novo do Tocantins/TO = 0 % do município
769) Supupira/TO = 0 % do município	770) Taguatinga/TO = 0 % do município	771) Taipas do Tocantins/TO = 0 % do município
772) Talismã/TO = 0 % do município	773) Tocantínia/TO = 0 % do município	774) Tocantinópolis/TO = 0 % do município
775) Tupirama/TO = 0 % do município	776) Tupiratins/TO = 0 % do município	777) Wanderlândia/TO = 0 % do município
778) Xambioá/TO = 0 % do município		