



DETER 11/2008 - RESUMO

Sobre o DETER:

O DETER é um levantamento rápido feito mensalmente pelo INPE desde maio de 2004, com dados do sensor MODIS do satélite Terra/Aqua e do Sensor WFI do satélite CBERS, de resolução espacial de 250 m. O DETER foi desenvolvido como um sistema de alerta para suporte à fiscalização e controle de desmatamento. Por esta razão o DETER mapeia tanto áreas de corte raso quanto áreas em processo de desmatamento por degradação florestal.

No caso de corte raso os órgãos de fiscalização podem fazer a responsabilização para ações ilegais e no caso das áreas de degradação progressiva, além da responsabilização, a federação e os estados podem atuar para reverter o processo, quando possível. Com este sistema, é possível detectar apenas desmatamentos com área maior que 25 ha. Devido à cobertura de nuvens nem todos os desmatamentos são identificados pelo DETER.

O DETER apresenta seus dados por extratificados por município, estado, base operativa do Ibama e unidades de conservação, buscando facilitar e agilizar as operações de fiscalização por quem de direito.

Os sistemas PRODES e DETER estão inseridos como ações do MCT no Grupo Permanente de Trabalho Interministerial para a redução dos índices de desmatamento da Amazônia legal, criado por decreto presidencial de 3 de Julho de 2005. O GTPI é parte do Plano de Ação para a Prevenção e Controle do Desmatamento na Amazônia legal, lançado em 15 de março de 2004.

Importante:

- 1) O sistema DETER captura apenas parte dos desmatamentos ocorridos, devido à menor resolução das imagens/sensores utilizadas e as restrições de cobertura de nuvens.
- 2) Ao analisar o dado de um determinado mês é necessário fazê-lo em conjunto com a área de cobertura de nuvens. A cobertura de nuvens pode variar enormemente de um mês para outro, assim como de um local para outro.
- 3) Desmatamento não é um evento, mas um processo. A conversão de floresta primária até o estágio de corte raso pode levar de alguns meses até vários anos para ser concluída. Os dados do DETER podem incluir áreas cortadas em períodos anteriores ao do mês de mapeamento ou em processo de desmatamento progressivo, mas cuja detecção não fora possível por limitações de cobertura de nuvens. É preciso distinguir entre o tempo de ocorrência e a oportunidade de detecção do desmatamento, que é quando a fração de exposição de solo permite a sua interpretação e mapeamento.
- 4) INPE enfatiza que o DETER é um sistema expedito de alerta desenvolvido metodologicamente para suporte à fiscalização. A informação sobre áreas é para priorização por parte das entidades responsáveis pela fiscalização. O DETER deve ser usado apenas como indicador de tendências do desmatamento anual.
- 5) A primeira observação do DETER é de fim de Maio/2004. Assim, este mes compreende os desmatamentos observados no período de Agosto/2003 (final do PRODES 2002/2003) a Maio/2004.
- 6) Contato, dúvidas, sugestões: prodes@dpi.inpe.br

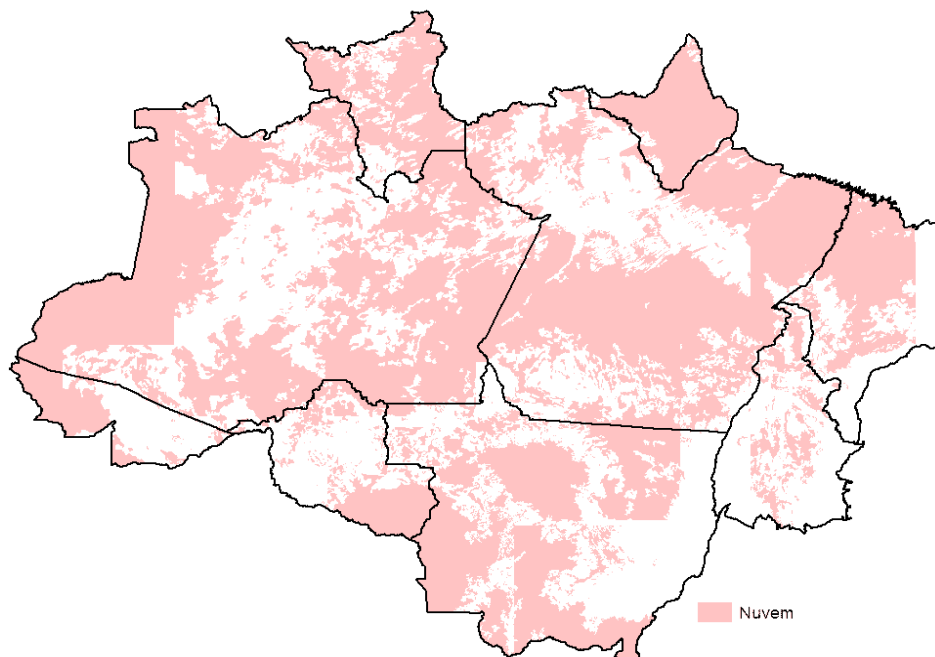
1) O Sistema DETER do INPE, apontou o total de áreas em processo de desmatamento na Amazônia no mês 11/2008:

Distribuição dos 354 km ² de alertas de desmatamento entre 2008-11-01 a 2008-11-31	
E s t a d o s	AC (3.5)
	AM (3.9)
	MA (53.6)
	MT (40.7)
	PA (221.7)
	RO (26.7)
	RR (3.2)
	TO (1.6)

1.1) Distribuição da área de cobertura de nuvem por estado:

Distribuição dos 3283605 km ² (63% da Amazonia Legal) de nuvem no mes NOVEMBRO/2008	
E s t a d o s	AC (71310 (44 % do estado))
	AM (1017565 (63 % do estado))
	AP (131545 (92 % do estado))
	MA (159945 (47 % do estado))
	MT (445563 (49 % do estado))
	PA (773511 (61 % do estado))
	RO (462937 (100 % do estado))
	RR (161465 (71 % do estado))
	TO (59764 (21 % do estado))

1.2) Mapa de nuvens no mês 11/2008:



obs: as nuvens correspondem aos polígonos em rosa

2) Distribuição das áreas em processo de desmatamento, dentre as Bases Operativas do Ibama:

Distribuição dos 252 km ² de alertas de desmatamento entre 2008-11-01 a 2008-11-31	
B a s e s	Altamira (PA) (130.7)
	Breves (PA) (24.6)
	Vila Rica (MT) (16.1)
	Paragominas (PA) (12.6)
	Porto Velho (RO) (11.4)
	Ji-Parana (RO) (9.9)
	Redencao (PA) (8.9)
	Itaituba (PA) (6.9)
	Ariquemes (RO) (6.1)
	Juina (MT) (5.8)
	Rio Branco (AC) (5.8)
	Alta Floresta (MT) (5.6)
	Sinop (MT) (2.9)
	Maraba (PA) (2.6)
	Tucuma (PA) (1.4)
	Guaranta do Norte (MT) (1.1)
Apui (AM) (0.5)	

3) De 2008-01-01 até 2008-11-31, o Deter aponta:

Distribuição dos 7164 km ² de alertas de desmatamento entre 2008-01-01 a 2008-11-31	
E s t a d o s	AC (58.7)
	AM (255.5)
	MA (316.0)
	MT (3520.5)
	PA (2119.8)
	RO (394.2)
	RR (476.3)
	TO (23.6)

Distribuição dos 7164 km ² de alertas de desmatamento entre 2008-01-01 a 2008-11-31	
M e s e s	Jan/2008 (639.1)
	Fev/2008 (725.0)
	Mar/2008 (145.7)
	Abr/2008 (1124.0)
	Mai/2008 (1096.3)
	Jun/2008 (870.8)
	Jul/2008 (323.9)
	Ago/2008 (756.7)
	Set/2008 (587.3)
	Out/2008 (541.0)
	Nov/2008 (354.9)

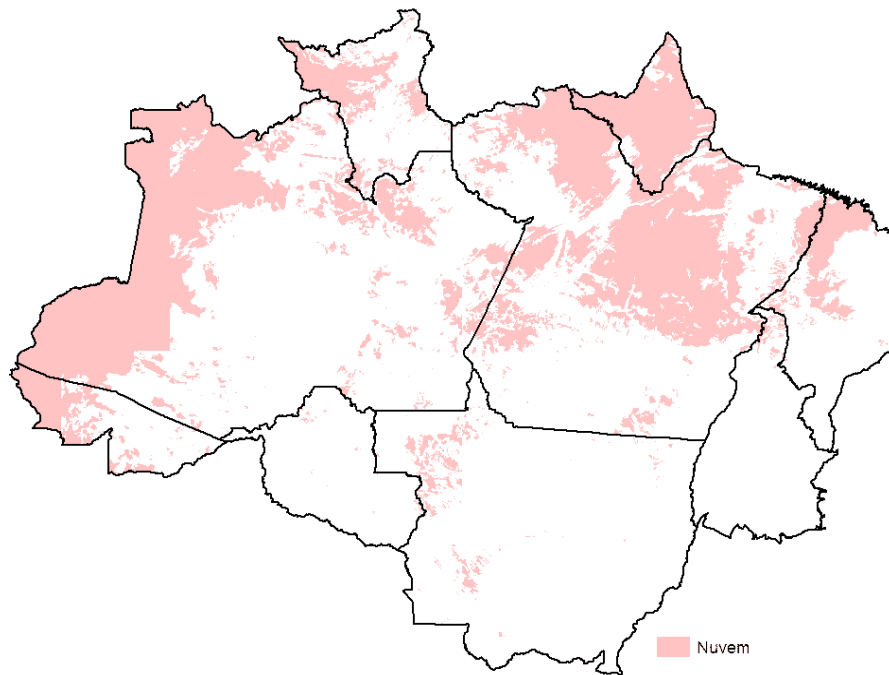
4) No mês anterior (10/2008), temos:

Distribuição dos 541 km ² de alertas de desmatamento entre 2008-10-01 a 2008-10-31	
E s t a d o s	AC (18.2)
	AM (11.4)
	MA (15.7)
	MT (232.8)
	PA (218.4)
	RO (36.4)
	RR (3.5)
	TO (4.6)

4.1) Distribuição da área de cobertura de nuvem por estado:

Distribuição dos 1402836 km ² (27% da Amazonia Legal) de nuvem no mes OUTUBRO/2008	
E s t a d o s	AC (58962 (37 % do estado))
	AM (550311 (34 % do estado))
	AP (125225 (87 % do estado))
	MA (57494 (17 % do estado))
	MT (29000 (3 % do estado))
	PA (502332 (40 % do estado))
	RO (1678 (0 % do estado))
	RR (72721 (32 % do estado))
	TO (5113 (1 % do estado))

4.2) Mapa de nuvens no mês 10/2008:



obs: as nuvens correspondem aos polígonos em rosa

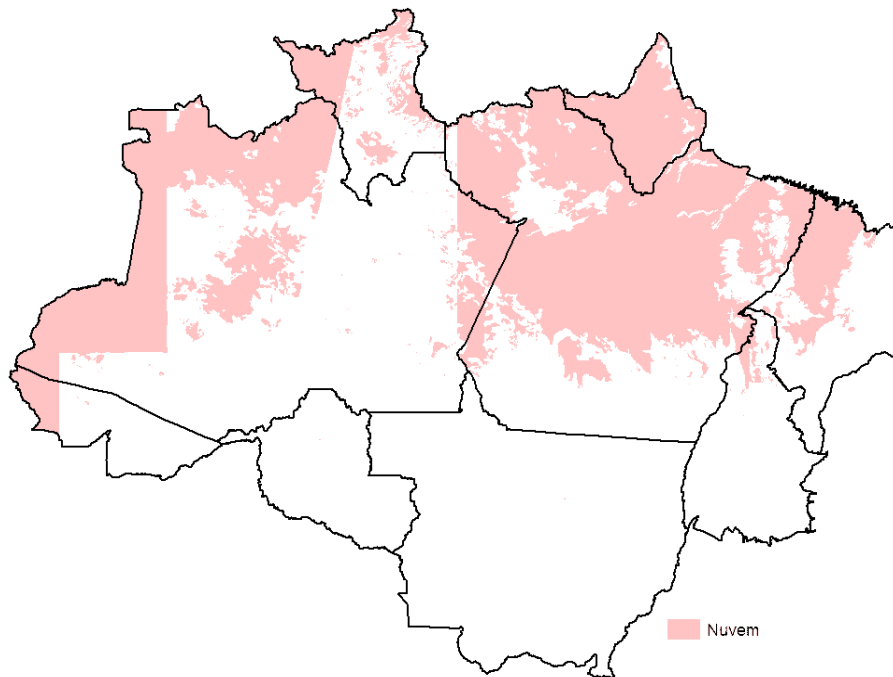
4.3) No mês 09/2008, temos:

Distribuição dos 587 km ² de alertas de desmatamento entre 2008-09-01 a 2008-09-31	
E s t a d o s	AC (8.1)
	AM (45.8)
	MA (97.2)
	MT (216.3)
	PA (126.8)
	RO (91.5)
	TO (1.5)

4.4) Distribuição da área de cobertura de nuvem por estado:

Distribuição dos 1732251 km ² (33% da Amazonia Legal) de nuvem no mes SETEMBRO/2008	
E s t a d o s	AC (29725 (18 % do estado))
	AM (576029 (35 % do estado))
	AP (131763 (92 % do estado))
	MA (98493 (29 % do estado))
	MT (29 (0 % do estado))
	PA (794442 (63 % do estado))
	RO (41 (0 % do estado))
	RR (89918 (39 % do estado))
	TO (11811 (4 % do estado))

4.5) Mapa de nuvens no mês 09/2008:



obs: as nuvens correspondem aos polígonos em rosa

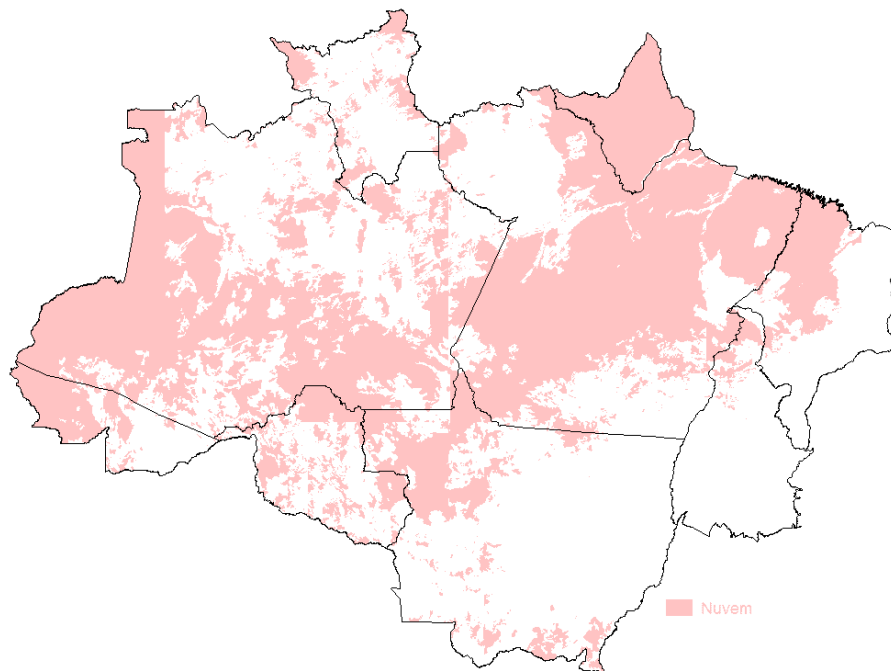
5) No ano anterior (2007), este mesmo mês (11), apresentou:

Distribuição dos 966 km2 de alertas de desmatamento entre 2007-11-01 a 2007-11-31	
E s t a d o s	AC (7.1)
	AM (57.3)
	MA (15.0)
	MT (694.0)
	PA (66.5)
	RO (62.8)
	RR (64.2)

5.1) Distribuição da área de cobertura de nuvem por estado:

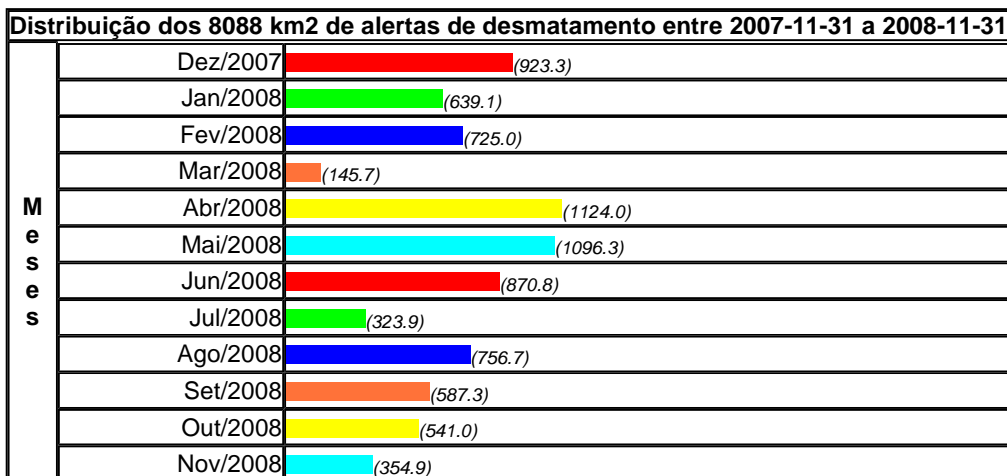
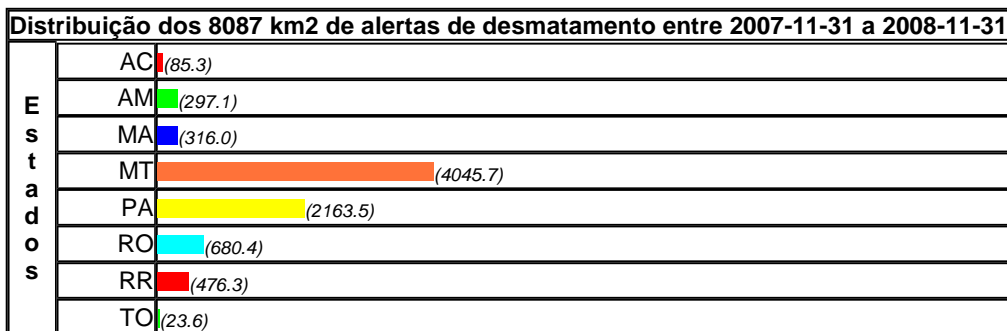
Distribuição dos 2330664 km2 (45% da Amazonia Legal) de nuvem no mes NOVEMBRO/2007	
E s t a d o s	AC (77949 (49 % do estado))
	AM (863581 (53 % do estado))
	AP (141305 (98 % do estado))
	MA (107924 (32 % do estado))
	MT (173606 (19 % do estado))
	PA (799401 (63 % do estado))
	RO (94136 (39 % do estado))
	RR (54777 (24 % do estado))
	TO (17985 (6 % do estado))

5.2) Mapa de nuvens no mes 11/2007:

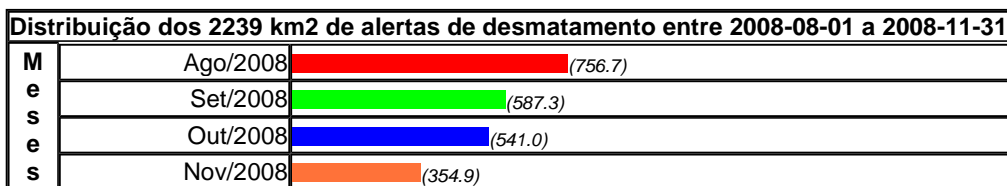
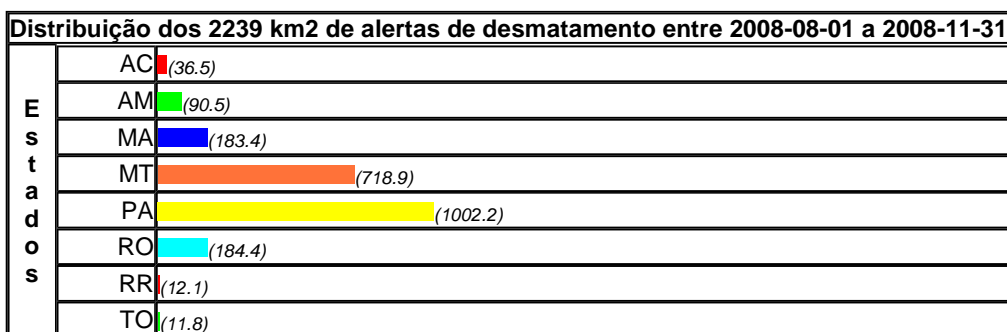


obs: as nuvens correspondem aos polígonos em rosa

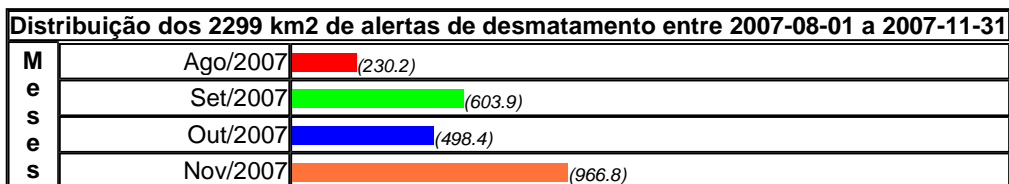
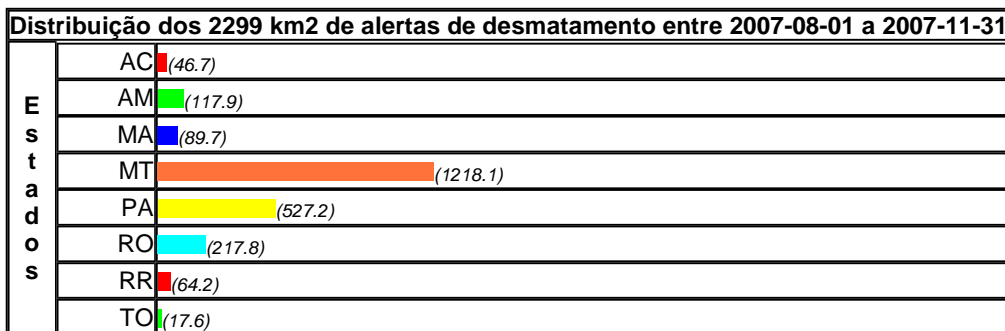
6) Nos últimos 12 meses, temos:



7) No período AGOSTO 2008/NOVEMBRO 2008, temos:



8) No período AGOSTO 2007/NOVEMBRO 2007, temos:



9) Distribuição da área de cobertura de nuvem no ano 2008 por estado:

UF	Area UF (km ²)	Nuvem Janeiro	Nuvem Fevereiro	Nuvem Março	Nuvem Abril	Nuvem Maio	Nuvem Junho	Nuvem Julho	Nuvem Agosto	Nuvem Setembro	Nuvem Outubro	Nuvem Novembro	Nuvem Dezembro
AC	158881	82 %	55 %	92 %	53 %	20 %	18 %	18 %	21 %	18 %	37 %	44 %	96 %
AM	1601920	80 %	84 %	81 %	53 %	78 %	46 %	30 %	41 %	35 %	34 %	63 %	99 %
AP	142930	97 %	99 %	99 %	94 %	99 %	97 %	87 %	99 %	92 %	87 %	92 %	98 %
MA	335902	69 %	54 %	49 %	76 %	5 %	5 %	3 %	15 %	29 %	17 %	47 %	71 %
MT	904895	37 %	62 %	69 %	14 %	0 %	0 %	0 %	0 %	0 %	3 %	49 %	63 %
PA	1249576	87 %	88 %	95 %	89 %	59 %	25 %	10 %	24 %	63 %	40 %	61 %	88 %
RO	240404	87 %	71 %	96 %	5 %	0 %	0 %	0 %	0 %	0 %	0 %	192 %	56 %
RR	226232	29 %	40 %	23 %	18 %	89 %	97 %	83 %	77 %	39 %	32 %	71 %	99 %
TO	278998	20 %	17 %	52 %	39 %	0 %	0 %	0 %	0 %	4 %	1 %	21 %	99 %
AMZ	5139738	69 %	73 %	78 %	53 %	46 %	28 %	19 %	26 %	33 %	27 %	63 %	86 %

Obs: 0% de cobertura em todos os estados em um determinado mês indica que este período não foi observado.

10) Distribuição da area de cobertura de nuvem no mês de 11/2008 por município:

- 1) Arelândia/AC = 60 % do município
- 4) Bujari/AC = 0 % do município
- 7) Epitaciolândia/AC = 37 % do município
- 10) Mâncio Lima/AC = 99 % do município
- 13) Plácido de Castro/AC = 30 % do município
- 16) Rio Branco/AC = 4 % do município
- 19) Sena Madureira/AC = 10 % do município
- 22) Xapuri/AC = 23 % do município
- 25) Anamá/AM = 0 % do município
- 28) Atalaia do Norte/AM = 98 % do município
- 31) Barreirinha/AM = 49 % do município
- 34) Boa Vista do Ramos/AM = 86 % do município
- 37) Caapiranga/AM = 44 % do município
- 40) Careiro/AM = 73 % do município
- 43) Codajás/AM = 57 % do município
- 46) Fonte Boa/AM = 32 % do município
- 49) Ipixuna/AM = 47 % do município
- 52) Itamarati/AM = 34 % do município
- 55) Juruá/AM = 5 % do município
- 58) Manacapuru/AM = 27 % do município
- 61) Manicoré/AM = 60 % do município
- 64) Nhamundá/AM = 51 % do município
- 67) Novo Aripuanã/AM = 81 % do município
- 70) Presidente Figueiredo/AM = 63 % do município
- 73) Santo Antônio do Itaipava/AM = 99 % do município
- 76) São Sebastião do Uatumã/AM = 76 % do município
- 79) Tapauá/AM = 54 % do município
- 82) Uarini/AM = 15 % do município
- 85) Amapá/AP = 99 % do município
- 88) Ferreira Gomes/AP = 99 % do município
- 91) Macapá/AP = 90 % do município
- 94) Pedra Branca do Amapari/AP = 99 % do município
- 97) Santana/AP = 97 % do município
- 100) Vitória do Jari/AP = 99 % do município
- 103) Água Doce do Maranhão/MA = 0 % do município
- 106) Altamira do Maranhão/MA = 100 % do município
- 109) Amapá do Maranhão/MA = 100 % do município
- 112) Anapurus/MA = 0 % do município
- 115) Arari/MA = 100 % do município
- 118) Bacabal/MA = 99 % do município
- 121) Bacurituba/MA = 81 % do município
- 124) Barreirinhas/MA = 0 % do município
- 127) Bequimão/MA = 99 % do município
- 130) Bom Jardim/MA = 93 % do município
- 133) Brejo de Areia/MA = 99 % do município
- 136) Buritirana/MA = 19 % do município
- 139) Cajari/MA = 99 % do município
- 142) Cantanhede/MA = 100 % do município
- 145) Carutapera/MA = 88 % do município
- 148) Centro do Guilherme/MA = 99 % do município
- 151) Cidelândia/MA = 36 % do município
- 154) Conceição do Lago-Açu/MA = 100 % do município
- 157) Davinópolis/MA = 88 % do município
- 160) Estreito/MA = 14 % do município
- 163) Formosa da Serra Negra/MA = 62 % do município
- 166) Godofredo Viana/MA = 81 % do município
- 169) Governador Edison Lobão/MA = 69 % do município
- 172) Governador Newton Bello/MA = 100 % do município
- 175) Grajaú/MA = 75 % do município
- 178) Icatu/MA = 13 % do município
- 181) Imperatriz/MA = 73 % do município
- 184) Itinga do Maranhão/MA = 58 % do município
- 187) João Lisboa/MA = 36 % do município
- 190) Lago da Pedra/MA = 100 % do município
- 193) Lago Verde/MA = 99 % do município
- 2) Assis Brasil/AC = 96 % do município
- 5) Capixaba/AC = 3 % do município
- 8) Feijó/AC = 48 % do município
- 11) Manoel Urbano/AC = 13 % do município
- 14) Porto Acre/AC = 4 % do município
- 17) Rodrigues Alves/AC = 99 % do município
- 20) Senador Guiomard/AC = 23 % do município
- 23) Alvarães/AM = 18 % do município
- 26) Anori/AM = 83 % do município
- 29) Autazes/AM = 66 % do município
- 32) Benjamin Constant/AM = 99 % do município
- 35) Boca do Acre/AM = 49 % do município
- 38) Canutama/AM = 55 % do município
- 41) Careiro da Várzea/AM = 24 % do município
- 44) Eirunepé/AM = 48 % do município
- 47) Guajará/AM = 93 % do município
- 50) Iranduba/AM = 55 % do município
- 53) Itapiranga/AM = 42 % do município
- 56) Jutai/AM = 84 % do município
- 59) Manaquiri/AM = 12 % do município
- 62) Maraã/AM = 6 % do município
- 65) Nova Olinda do Norte/AM = 90 % do município
- 68) Parintins/AM = 29 % do município
- 71) Rio Preto da Eva/AM = 69 % do município
- 74) São Gabriel da Cachoeira/AM = 79 % do município
- 77) Silves/AM = 63 % do município
- 80) Tefé/AM = 7 % do município
- 83) Uruará/AM = 86 % do município
- 86) Calçoene/AP = 97 % do município
- 89) Itauba/AP = 72 % do município
- 92) Mazagão/AP = 95 % do município
- 95) Porto Grande/AP = 100 % do município
- 98) Serra do Navio/AP = 100 % do município
- 101) Açailândia/MA = 29 % do município
- 104) Alcântara/MA = 99 % do município
- 107) Alto Alegre do Maranhão/MA = 100 % do município
- 110) Amarante do Maranhão/MA = 26 % do município
- 113) Apicum-Açu/MA = 64 % do município
- 116) Area nao mapeada pelo Prodes/Deter/MA = 0 % do município
- 119) Bacabeira/MA = 92 % do município
- 122) Balsas/MA = 3 % do município
- 125) Bela Vista do Maranhão/MA = 100 % do município
- 128) Bernardo do Mearim/MA = 99 % do município
- 131) Bom Jesus das Selvas/MA = 66 % do município
- 134) Buriti Bravo/MA = 0 % do município
- 137) Cachoeira Grande/MA = 24 % do município
- 140) Campestre do Maranhão/MA = 44 % do município
- 143) Capinzal do Norte/MA = 8 % do município
- 146) Cedral/MA = 98 % do município
- 149) Centro Novo do Maranhão/MA = 100 % do município
- 152) Codó/MA = 9 % do município
- 155) Coroatá/MA = 89 % do município
- 158) Dom Pedro/MA = 70 % do município
- 161) Feira Nova do Maranhão/MA = 48 % do município
- 164) Fortaleza dos Nogueiras/MA = 81 % do município
- 167) Gonçalves Dias/MA = 83 % do município
- 170) Governador Eugênio Barros/MA = 42 % do município
- 173) Governador Nunes Freire/MA = 91 % do município
- 176) Guimarães/MA = 98 % do município
- 179) Igarapé do Meio/MA = 100 % do município
- 182) Itaipava do Grajaú/MA = 99 % do município
- 185) Jatobá/MA = 0 % do município
- 188) Joselândia/MA = 77 % do município
- 191) Lago do Junco/MA = 100 % do município
- 194) Lagoa do Mato/MA = 0 % do município
- 3) Brasília/AC = 12 % do município
- 6) Cruzeiro do Sul/AC = 97 % do município
- 9) Jordão/AC = 99 % do município
- 12) Marechal Thaumaturgo/AC = 98 % do município
- 15) Porto Walter/AC = 99 % do município
- 18) Santa Rosa do Purus/AC = 17 % do município
- 21) Tarauacá/AC = 57 % do município
- 24) Amaturá/AM = 99 % do município
- 27) Apuí/AM = 82 % do município
- 30) Barcelos/AM = 42 % do município
- 33) Beruri/AM = 69 % do município
- 36) Borba/AM = 87 % do município
- 39) Caruaru/AM = 19 % do município
- 42) Coarí/AM = 32 % do município
- 45) Envira/AM = 37 % do município
- 48) Humaitá/AM = 83 % do município
- 51) Itacoatiara/AM = 69 % do município
- 54) Japurá/AM = 89 % do município
- 57) Lábrea/AM = 75 % do município
- 60) Manaus/AM = 74 % do município
- 63) Maués/AM = 90 % do município
- 66) Novo Airão/AM = 38 % do município
- 69) Pauini/AM = 57 % do município
- 72) Santa Isabel do Rio Negro/AM = 53 % do município
- 75) São Paulo de Olivença/AM = 100 % do município
- 78) Tabatinga/AM = 99 % do município
- 81) Tonantins/AM = 99 % do município
- 84) Uruçurituba/AM = 44 % do município
- 87) Cutias/AP = 100 % do município
- 90) Laranjal do Jari/AP = 75 % do município
- 93) Oiapoque/AP = 91 % do município
- 96) Pracuúba/AP = 99 % do município
- 99) Tartarugalzinho/AP = 100 % do município
- 102) Afonso Cunha/MA = 0 % do município
- 105) Aldeias Altas/MA = 0 % do município
- 108) Alto Alegre do Pindaré/MA = 99 % do município
- 111) Anajatuba/MA = 100 % do município
- 114) Arame/MA = 88 % do município
- 117) Axixá/MA = 100 % do município
- 120) Bacuri/MA = 83 % do município
- 123) Barra do Corda/MA = 49 % do município
- 126) Belágua/MA = 0 % do município
- 129) Boa Vista do Gurupi/MA = 100 % do município
- 132) Bom Lugar/MA = 99 % do município
- 135) Buriticupu/MA = 99 % do município
- 138) Cajapió/MA = 99 % do município
- 141) Cândido Mendes/MA = 77 % do município
- 144) Carolina/MA = 14 % do município
- 147) Central do Maranhão/MA = 99 % do município
- 150) Chapadinha/MA = 0 % do município
- 153) Colinas/MA = 2 % do município
- 156) Cururupu/MA = 73 % do município
- 159) Esperantinópolis/MA = 100 % do município
- 162) Fernando Falcão/MA = 42 % do município
- 165) Fortuna/MA = 12 % do município
- 168) Governador Archer/MA = 70 % do município
- 171) Governador Luiz Rocha/MA = 26 % do município
- 174) Graça Aranha/MA = 10 % do município
- 177) Humberto de Campos/MA = 0 % do município
- 180) Igarapé Grande/MA = 99 % do município
- 183) Itaipuru Mirim/MA = 99 % do município
- 186) Jenipapo dos Vieiras/MA = 94 % do município
- 189) Junco do Maranhão/MA = 100 % do município
- 192) Lago dos Rodrigues/MA = 99 % do município
- 195) Lagoa Grande do Maranhão/MA = 99 % do

196) Lajeado Novo/MA = 18 % do município
199) Maracaçumé/MA = 98 % do município
202) Mata Roma/MA = 0 % do município
205) Mirador/MA = 72 % do município
208) Monção/MA = 100 % do município
211) Nina Rodrigues/MA = 0 % do município
214) Olho d'Água das Cunhãs/MA = 99 % do município
217) Palmeirândia/MA = 95 % do município
220) Pastos Bons/MA = 24 % do município
223) Pedreiras/MA = 100 % do município
226) Peri Mirim/MA = 84 % do município
229) Pinheiro/MA = 91 % do município
232) Poção de Pedras/MA = 100 % do município
235) Presidente Dutra/MA = 24 % do município
238) Presidente Vargas/MA = 36 % do município
241) Riachão/MA = 55 % do município
244) Santa Filomena do Maranhão/MA = 8 % do município
247) Santa Luzia/MA = 100 % do município
250) Santana do Maranhão/MA = 0 % do município
253) São Benedito do Rio Preto/MA = 0 % do município
256) São Domingos do Maranhão/MA = 17 % do município
259) São João do Carú/MA = 99 % do município
262) São José de Ribamar/MA = 75 % do município
265) São Luís Gonzaga do Maranhão/MA = 95 % do município
268) São Pedro dos Crentes/MA = 37 % do município
271) São Roberto/MA = 99 % do município
274) Senador Alexandre Costa/MA = 49 % do município
277) Sítio Novo/MA = 10 % do município
280) Timbiras/MA = 6 % do município
283) Tuntum/MA = 24 % do município
286) Tutóia/MA = 0 % do município
289) Viana/MA = 100 % do município
292) Vitorino Freire/MA = 100 % do município
295) Água Boa/MT = 0 % do município
298) Alto Boa Vista/MT = 39 % do município
301) Alto Taquari/MT = 99 % do município
304) Araguaína/MT = 91 % do município
307) Aripuanã/MT = 36 % do município
310) Barra do Garças/MT = 0 % do município
313) Cáceres/MT = 68 % do município
316) Campo Verde/MT = 14 % do município
319) Canarana/MT = 13 % do município
322) Chapada dos Guimarães/MT = 23 % do município
325) Colíder/MT = 61 % do município
328) Confresa/MT = 40 % do município
331) Cuiabá/MT = 15 % do município
334) Diamantino/MT = 76 % do município
337) Figueirópolis d'Oeste/MT = 45 % do município
340) Glória d'Oeste/MT = 1 % do município
343) Indaivaí/MT = 34 % do município
346) Jaciara/MT = 38 % do município
349) Juara/MT = 79 % do município
352) Juscimeira/MT = 35 % do município
355) Luciára/MT = 0 % do município
358) Mirassol d'Oeste/MT = 65 % do município
361) Nossa Senhora do Livramento/MT = 83 % do município
364) Nova Canaã do Norte/MT = 74 % do município
367) Nova Marilândia/MT = 66 % do município
370) Nova Mutum/MT = 57 % do município
373) Nova Santa Helena/MT = 28 % do município
376) Novo Horizonte do Norte/MT = 86 % do município
379) Novo São Joaquim/MT = 0 % do município
382) Pedra Preta/MT = 83 % do município
385) Poconé/MT = 77 % do município

197) Lima Campos/MA = 94 % do município
200) Marajá do Sena/MA = 100 % do município
203) Matinha/MA = 100 % do município
206) Miranda do Norte/MA = 100 % do município
209) Montes Altos/MA = 39 % do município
212) Nova Colinas/MA = 100 % do município
215) Olinda Nova do Maranhão/MA = 99 % do município
218) Paraibano/MA = 1 % do município
221) Paulino Neves/MA = 0 % do município
224) Pedro do Rosário/MA = 96 % do município
227) Peritoró/MA = 68 % do município
230) Pio XII/MA = 100 % do município
233) Porto Franco/MA = 27 % do município
236) Presidente Juscelino/MA = 99 % do município
239) Primeira Cruz/MA = 0 % do município
242) Ribamar Fiquene/MA = 8 % do município
245) Santa Helena/MA = 99 % do município
248) Santa Luzia do Paruá/MA = 99 % do município
251) Santo Amaro do Maranhão/MA = 0 % do município
254) São Bento/MA = 100 % do município
257) São Francisco do Brejão/MA = 80 % do município
260) São João do Paraíso/MA = 61 % do município
263) São José dos Basílios/MA = 71 % do município
266) São Mateus do Maranhão/MA = 100 % do município
269) São Raimundo das Mangabeiras/MA = 60 % do município
272) São Vicente Ferrer/MA = 100 % do município
275) Senador La Rocque/MA = 35 % do município
278) Sucupira do Norte/MA = 55 % do município
281) Trizidela do Vale/MA = 100 % do município
284) Turiaçu/MA = 91 % do município
287) Urbano Santos/MA = 0 % do município
290) Vila Nova dos Martírios/MA = 33 % do município
293) Zé Doca/MA = 100 % do município
296) Alta Floresta/MT = 37 % do município
299) Alto Garças/MT = 92 % do município
302) Apicás/MT = 20 % do município
305) Araputanga/MT = 29 % do município
308) Barão de Melgaço/MT = 86 % do município
311) Bom Jesus do Araguaia/MT = 22 % do município
314) Campinápolis/MT = 2 % do município
317) Campos de Júlio/MT = 97 % do município
320) Carlinda/MT = 32 % do município
323) Cláudia/MT = 69 % do município
326) Colniza/MT = 30 % do município
329) Conquista D' oeste/MT = 98 % do município
332) Curvelândia/MT = 100 % do município
335) Dom Aquino/MT = 0 % do município
338) Gaúcha do Norte/MT = 38 % do município
341) Guarantã do Norte/MT = 79 % do município
344) Itaúba/MT = 31 % do município
347) Jangada/MT = 84 % do município
350) Juína/MT = 60 % do município
353) Lambari d'Oeste/MT = 45 % do município
356) Marcelândia/MT = 41 % do município
359) Nobres/MT = 74 % do município
362) Nova Bandeirantes/MT = 39 % do município
365) Nova Guarita/MT = 4 % do município
368) Nova Maringá/MT = 41 % do município
371) Nova Nazaré/MT = 0 % do município
374) Nova Ubiratã/MT = 38 % do município
377) Novo Mundo/MT = 23 % do município
380) Paranaíta/MT = 30 % do município
383) Peixoto de Azevedo/MT = 89 % do município
386) Pontal do Araguaia/MT = 0 % do município

município
198) Luís Domingues/MA = 94 % do município
201) Maranhãozinho/MA = 100 % do município
204) Matões do Norte/MA = 100 % do município
207) Mirinzal/MA = 99 % do município
210) Morros/MA = 5 % do município
213) Nova Olinda do Maranhão/MA = 99 % do município
216) Paço do Lumiar/MA = 99 % do município
219) Passagem Franca/MA = 0 % do município
222) Paulo Ramos/MA = 100 % do município
225) Penalva/MA = 100 % do município
228) Pindaré-Mirim/MA = 100 % do município
231) Pirapemas/MA = 100 % do município
234) Porto Rico do Maranhão/MA = 90 % do município
237) Presidente Sarney/MA = 83 % do município
240) Raposa/MA = 92 % do município
243) Rosário/MA = 86 % do município
246) Santa Inês/MA = 100 % do município
249) Santa Rita/MA = 99 % do município
252) Santo Antônio dos Lopes/MA = 85 % do município
255) São Domingos do Azeitão/MA = 39 % do município
258) São João Batista/MA = 99 % do município
261) São João do Soter/MA = 0 % do município
264) São Luís/MA = 75 % do município
267) São Pedro da Água Branca/MA = 3 % do município
270) São Raimundo do Doca Bezerra/MA = 100 % do município
273) Satubinha/MA = 99 % do município
276) Serrano do Maranhão/MA = 99 % do município
279) Sucupira do Riachão/MA = 0 % do município
282) Tufilândia/MA = 99 % do município
285) Turilândia/MA = 99 % do município
288) Vargem Grande/MA = 10 % do município
291) Vitória do Mearim/MA = 100 % do município
294) Acorizal/MT = 91 % do município
297) Alto Araguaia/MT = 99 % do município
300) Alto Paraguai/MT = 51 % do município
303) Araguaiana/MT = 0 % do município
306) Arenápolis/MT = 99 % do município
309) Barra do Bugres/MT = 50 % do município
312) Brasnorte/MT = 40 % do município
315) Campo Novo do Parecis/MT = 56 % do município
318) Cana Brava do Norte/MT = 47 % do município
321) Castanheira/MT = 67 % do município
324) Cocalinho/MT = 0 % do município
327) Comodoro/MT = 89 % do município
330) Cotriguaçu/MT = 55 % do município
333) Denise/MT = 99 % do município
336) Feliz Natal/MT = 53 % do município
339) General Carneiro/MT = 0 % do município
342) Guiratinga/MT = 18 % do município
345) Itiquira/MT = 99 % do município
348) Jauru/MT = 67 % do município
351) Juruena/MT = 27 % do município
354) Lucas do Rio Verde/MT = 40 % do município
357) Matupá/MT = 62 % do município
360) Nortelândia/MT = 86 % do município
363) Nova Brasilândia/MT = 21 % do município
366) Nova Lacerda/MT = 100 % do município
369) Nova Monte Verde/MT = 28 % do município
372) Nova Olímpia/MT = 6 % do município
375) Nova Xavantina/MT = 0 % do município
378) Novo Santo Antônio/MT = 0 % do município
381) Paranaatinga/MT = 45 % do município
384) Planalto da Serra/MT = 28 % do município
387) Ponte Branca/MT = 90 % do município

388) Pontes e Lacerda/MT = 83 % do município
391) Porto Esperidião/MT = 53 % do município
394) Primavera do Leste/MT = 7 % do município
397) Ribeirão Cascalheira/MT = 0 % do município
400) Rondonópolis/MT = 13 % do município
403) Santa Carmem/MT = 25 % do município
406) Santa Terezinha/MT = 0 % do município
409) Santo Antônio do Leverger/MT = 70 % do município
412) São José do Rio Claro/MT = 88 % do município
415) São Pedro da Cipa/MT = 0 % do município
418) Sinop/MT = 75 % do município
421) Tangará da Serra/MT = 73 % do município
424) Tesouro/MT = 0 % do município
427) Vale de São Domingos/MT = 90 % do município
430) Vila Bela da Santíssima Trindade/MT = 97 % do município
433) Abel Figueiredo/PA = 0 % do município
436) Água Azul do Norte/PA = 60 % do município
439) Altamira/PA = 74 % do município
442) Anapu/PA = 75 % do município
445) Aveiro/PA = 85 % do município
448) Bannach/PA = 65 % do município
451) Belterra/PA = 55 % do município
454) Bonito/PA = 100 % do município
457) Brejo Grande do Araguaia/PA = 49 % do município
460) Bujaru/PA = 99 % do município
463) Cametá/PA = 88 % do município
466) Capitão Poço/PA = 99 % do município
469) Colares/PA = 79 % do município
472) Cumarú do Norte/PA = 59 % do município
475) Curuá/PA = 1 % do município
478) Eldorado dos Carajás/PA = 99 % do município
481) Garrafão do Norte/PA = 99 % do município
484) Igarapé-Açu/PA = 100 % do município
487) Ipixuna do Pará/PA = 100 % do município
490) Itupiranga/PA = 94 % do município
493) Juruti/PA = 42 % do município
496) Magalhães Barata/PA = 99 % do município
499) Marapanim/PA = 99 % do município
502) Melgaço/PA = 86 % do município
505) Monte Alegre/PA = 3 % do município
508) Nova Ipixuna/PA = 99 % do município
511) Novo Repartimento/PA = 53 % do município
514) Oriximiná/PA = 43 % do município
517) Pacajá/PA = 24 % do município
520) Parauapebas/PA = 69 % do município
523) Piçarra/PA = 92 % do município
526) Portel/PA = 8 % do município
529) Primavera/PA = 99 % do município
532) Rio Maria/PA = 65 % do município
535) Salinópolis/PA = 99 % do município
538) Santa Cruz do Arari/PA = 100 % do município
541) Santa Maria das Barreiras/PA = 46 % do município
544) Santarém/PA = 40 % do município
547) São Caetano de Odivelas/PA = 67 % do município
550) São Félix do Xingu/PA = 83 % do município
553) São João da Ponta/PA = 100 % do município
556) São Miguel do Guamá/PA = 99 % do município
559) Senador José Porfírio/PA = 89 % do município
562) Terra Alta/PA = 100 % do município
565) Tracuateua/PA = 99 % do município
568) Tucuruí/PA = 0 % do município
571) Vigia/PA = 85 % do município
574) Xinguara/PA = 58 % do município
577) Alto Paraíso/RO = 19 % do município
580) Buritis/RO = 8 % do município
583) Cacoal/RO = 14 % do município
586) Castanheiras/RO = 100 % do município
589) Colorado do Oeste/RO = 99 % do município
389) Porto Alegre do Norte/MT = 42 % do município
392) Porto Estrela/MT = 67 % do município
395) Querência/MT = 84 % do município
398) Ribeirãozinho/MT = 83 % do município
401) Rosário Oeste/MT = 50 % do município
404) Santa Cruz do Xingu/MT = 84 % do município
407) Santo Afonso/MT = 36 % do município
410) São Félix do Araguaia/MT = 37 % do município
413) São José do Xingu/MT = 80 % do município
416) Sapezal/MT = 52 % do município
419) Sorriso/MT = 62 % do município
422) Tapurah/MT = 65 % do município
425) Torixoréu/MT = 8 % do município
428) Várzea Grande/MT = 49 % do município
431) Vila Rica/MT = 29 % do município
434) Acará/PA = 100 % do município
437) Alenquer/PA = 41 % do município
440) Anajás/PA = 100 % do município
443) Augusto Corrêa/PA = 97 % do município
446) Bagre/PA = 61 % do município
449) Barcarena/PA = 94 % do município
452) Benevides/PA = 99 % do município
455) Bragança/PA = 99 % do município
458) Breu Branco/PA = 64 % do município
461) Cachoeira do Arari/PA = 90 % do município
464) Canaã dos Carajás/PA = 62 % do município
467) Castanhal/PA = 100 % do município
470) Conceição do Araguaia/PA = 23 % do município
473) Curionópolis/PA = 85 % do município
476) Curuçá/PA = 99 % do município
479) Faro/PA = 73 % do município
482) Goianésia do Pará/PA = 91 % do município
485) Igarapé-Miri/PA = 97 % do município
488) Irituia/PA = 100 % do município
491) Jacareacanga/PA = 56 % do município
494) Limoeiro do Ajuru/PA = 78 % do município
497) Marabá/PA = 99 % do município
500) Marituba/PA = 100 % do município
503) Mocajuba/PA = 65 % do município
506) Muaná/PA = 79 % do município
509) Nova Timboteua/PA = 100 % do município
512) Óbidos/PA = 29 % do município
515) Ourém/PA = 99 % do município
518) Palestina do Pará/PA = 20 % do município
521) Pau d'Arco/PA = 66 % do município
524) Placas/PA = 62 % do município
527) Porto de Moz/PA = 25 % do município
530) Quatipuru/PA = 97 % do município
533) Rondon do Pará/PA = 55 % do município
536) Salvaterra/PA = 60 % do município
539) Santa Isabel do Pará/PA = 100 % do município
542) Santa Maria do Pará/PA = 99 % do município
545) Santarém Novo/PA = 99 % do município
548) São Domingos do Araguaia/PA = 90 % do município
551) São Francisco do Pará/PA = 100 % do município
554) São João de Pirabas/PA = 99 % do município
557) São Sebastião da Boa Vista/PA = 99 % do município
560) Soure/PA = 86 % do município
563) Terra Santa/PA = 49 % do município
566) Trairão/PA = 100 % do município
569) Ulianópolis/PA = 97 % do município
572) Viseu/PA = 99 % do município
575) Alta Floresta d'Oeste/RO = 94 % do município
578) Alvorada d'Oeste/RO = 19 % do município
581) Cabixi/RO = 0 % do município
584) Campo Novo de Rondônia/RO = 7 % do município
587) Cerejeiras/RO = 0 % do município
590) Corumbiara/RO = 100 % do município
390) Porto dos Gaúchos/MT = 97 % do município
393) Poxoréo/MT = 0 % do município
396) Reserva do Cabaçal/MT = 78 % do município
399) Rondolândia/MT = 37 % do município
402) Salto do Céu/MT = 28 % do município
405) Santa Rita do Trivelato/MT = 48 % do município
408) Santo Antônio do Leste/MT = 4 % do município
411) São José do Povo/MT = 13 % do município
414) São José dos Quatro Marcos/MT = 20 % do município
417) Serra Nova Dourada/MT = 0 % do município
420) Tabaporã/MT = 89 % do município
423) Terra Nova do Norte/MT = 12 % do município
426) União do Sul/MT = 26 % do município
429) Vera/MT = 78 % do município
432) Abaetetuba/PA = 90 % do município
435) Afuá/PA = 82 % do município
438) Almeirim/PA = 30 % do município
441) Ananindeua/PA = 99 % do município
444) Aurora do Pará/PA = 99 % do município
447) Baião/PA = 16 % do município
450) Belém/PA = 95 % do município
453) Bom Jesus do Tocantins/PA = 53 % do município
456) Brasil Novo/PA = 35 % do município
459) Breves/PA = 100 % do município
462) Cachoeira do Piriá/PA = 99 % do município
465) Capanema/PA = 99 % do município
468) Chaves/PA = 81 % do município
471) Concórdia do Pará/PA = 99 % do município
474) Curralinho/PA = 98 % do município
477) Dom Eliseu/PA = 69 % do município
480) Floresta do Araguaia/PA = 71 % do município
483) Gurupá/PA = 84 % do município
486) Inhangapi/PA = 99 % do município
489) Itaituba/PA = 75 % do município
492) Jacundá/PA = 98 % do município
495) Mãe do Rio/PA = 100 % do município
498) Maracanã/PA = 99 % do município
501) Medicilândia/PA = 31 % do município
504) Moju/PA = 97 % do município
507) Nova Esperança do Piriá/PA = 99 % do município
510) Novo Progresso/PA = 30 % do município
513) Oeiras do Pará/PA = 64 % do município
516) Ourilândia do Norte/PA = 75 % do município
519) Paragominas/PA = 100 % do município
522) Peixe-Boi/PA = 100 % do município
525) Ponta de Pedras/PA = 85 % do município
528) Prainha/PA = 2 % do município
531) Redenção/PA = 64 % do município
534) Rurópolis/PA = 93 % do município
537) Santa Bárbara do Pará/PA = 100 % do município
540) Santa Luzia do Pará/PA = 99 % do município
543) Santana do Araguaia/PA = 40 % do município
546) Santo Antônio do Tauá/PA = 99 % do município
549) São Domingos do Capim/PA = 99 % do município
552) São Geraldo do Araguaia/PA = 80 % do município
555) São João do Araguaia/PA = 64 % do município
558) Sapucaia/PA = 85 % do município
561) Tailândia/PA = 100 % do município
564) Tomé-Açu/PA = 99 % do município
567) Tucumã/PA = 100 % do município
570) Uruará/PA = 44 % do município
573) Vitória do Xingu/PA = 20 % do município
576) Alto Alegre dos Parecis/RO = 99 % do município
579) Ariquemes/RO = 5 % do município
582) Cacaulândia/RO = 0 % do município
585) Candéias do Jamari/RO = 45 % do município
588) Chupinguaia/RO = 100 % do município
591) Costa Marques/RO = 46 % do município

592) Cujubim/RO = 25 % do município

595) Guajará-Mirim/RO = 5 % do município

598) Ji-Paraná/RO = 17 % do município

601) Mirante da Serra/RO = 26 % do município

604) Nova Mamoré/RO = 12 % do município

607) Ouro Preto do Oeste/RO = 0 % do município

610) Pimenteiras do Oeste/RO = 99 % do município

613) Primavera de Rondônia/RO = 53 % do município

616) Santa Luzia d'Oeste/RO = 91 % do município

619) São Miguel do Guaporé/RO = 34 % do município

622) Theobroma/RO = 0 % do município

625) Vale do Paraíso/RO = 1 % do município

628) Amajari/RR = 54 % do município

631) Cantá/RR = 94 % do município

634) Iracema/RR = 74 % do município

637) Pacaraima/RR = 76 % do município

640) São Luiz/RR = 97 % do município

643) Aguiarnópolis/TO = 0 % do município

646) Alvorada/TO = 13 % do município

649) Aparecida do Rio Negro/TO = 52 % do município

652) Araguaçu/TO = 0 % do município

655) Araguatins/TO = 56 % do município

658) Augustinópolis/TO = 0 % do município

661) Babaçulândia/TO = 48 % do município

664) Barrolândia/TO = 14 % do município

667) Brejinho de Nazaré/TO = 5 % do município

670) Campos Lindos/TO = 15 % do município

673) Carrasco Bonito/TO = 0 % do município

676) Chapada da Natividade/TO = 16 % do município

679) Colméia/TO = 14 % do município

682) Couto de Magalhães/TO = 0 % do município

685) Darcinópolis/TO = 48 % do município

688) Dois Irmãos do Tocantins/TO = 5 % do município

691) Fátima/TO = 0 % do município

694) Formoso do Araguaia/TO = 0 % do município

697) Goiatins/TO = 23 % do município

700) Ipueiras/TO = 12 % do município

703) Itapiratins/TO = 13 % do município

706) Juarina/TO = 0 % do município

709) Lajeado/TO = 73 % do município

712) Luzinópolis/TO = 99 % do município

715) Maurilândia do Tocantins/TO = 2 % do município

718) Monte do Carmo/TO = 54 % do município

721) Natividade/TO = 11 % do município

724) Nova Rosalândia/TO = 44 % do município

727) Novo Jardim/TO = 0 % do município

730) Palmeirante/TO = 7 % do município

733) Paraíso do Tocantins/TO = 61 % do município

736) Peixe/TO = 35 % do município

739) Piraquê/TO = 9 % do município

742) Ponte Alta do Tocantins/TO = 28 % do município

745) Praia Norte/TO = 0 % do município

748) Recursolândia/TO = 36 % do município

751) Rio dos Bois/TO = 8 % do município

754) Sandolândia/TO = 0 % do município

757) Santa Rita do Tocantins/TO = 25 % do município

760) Santa Terezinha do Tocantins/TO = 73 % do município

763) São Miguel do Tocantins/TO = 14 % do município

766) São Valério da Natividade/TO = 16 % do município

769) Sucupira/TO = 87 % do município

772) Talismã/TO = 2 % do município

775) Tupirama/TO = 2 % do município

778) Xambioá/TO = 22 % do município

593) Espigão d'Oeste/RO = 32 % do município

596) Itapuã do Oeste/RO = 62 % do município

599) Machadinho d'Oeste/RO = 40 % do município

602) Monte Negro/RO = 2 % do município

605) Nova União/RO = 9 % do município

608) Parecis/RO = 99 % do município

611) Porto Velho/RO = 52 % do município

614) Rio Crespo/RO = 0 % do município

617) São Felipe d'Oeste/RO = 53 % do município

620) Seringueiras/RO = 44 % do município

623) Urupá/RO = 5 % do município

626) Vilhena/RO = 68 % do município

629) Boa Vista/RR = 99 % do município

632) Caracaraí/RR = 64 % do município

635) Mucajaí/RR = 74 % do município

638) Rorainópolis/RR = 57 % do município

641) Uiramutã/RR = 94 % do município

644) Aliança do Tocantins/TO = 35 % do município

647) Ananás/TO = 58 % do município

650) Aragominas/TO = 88 % do município

653) Araguaína/TO = 60 % do município

656) Arapoema/TO = 14 % do município

659) Aurora do Tocantins/TO = 0 % do município

662) Bandeirantes do Tocantins/TO = 43 % do município

665) Bernardo Sayão/TO = 60 % do município

668) Buriti do Tocantins/TO = 1 % do município

671) Cariri do Tocantins/TO = 53 % do município

674) Caseara/TO = 0 % do município

677) Chapada de Areia/TO = 62 % do município

680) Combinado/TO = 0 % do município

683) Cristalândia/TO = 45 % do município

686) Dianópolis/TO = 0 % do município

689) Dueré/TO = 23 % do município

692) Figueirópolis/TO = 22 % do município

695) Fortaleza do Tabocão/TO = 0 % do município

698) Guaraí/TO = 2 % do município

701) Itacajá/TO = 57 % do município

704) Itaporã do Tocantins/TO = 10 % do município

707) Lagoa da Confusão/TO = 0 % do município

710) Lavadeira/TO = 0 % do município

713) Marianópolis do Tocantins/TO = 3 % do município

716) Miracema do Tocantins/TO = 35 % do município

719) Monte Santo do Tocantins/TO = 52 % do município

722) Nazaré/TO = 88 % do município

725) Novo Acordo/TO = 42 % do município

728) Oliveira de Fátima/TO = 0 % do município

731) Palmeiras do Tocantins/TO = 15 % do município

734) Paranã/TO = 3 % do município

737) Pequizeiro/TO = 2 % do município

740) Pium/TO = 15 % do município

743) Porto Alegre do Tocantins/TO = 0 % do município

746) Presidente Kennedy/TO = 1 % do município

749) Riachinho/TO = 16 % do município

752) Rio Sono/TO = 26 % do município

755) Santa Fé do Araguaia/TO = 0 % do município

758) Santa Rosa do Tocantins/TO = 32 % do município

761) São Bento do Tocantins/TO = 84 % do município

764) São Salvador do Tocantins/TO = 22 % do município

767) Silvanópolis/TO = 25 % do município

770) Taguatinga/TO = 0 % do município

773) Tocantinópolis/TO = 18 % do município

776) Tupiratins/TO = 9 % do município

594) Governador Jorge Teixeira/RO = 12 % do município

597) Jaru/RO = 2 % do município

600) Ministro Andreazza/RO = 100 % do município

603) Nova Brasilândia d'Oeste/RO = 39 % do município

606) Novo Horizonte do Oeste/RO = 49 % do município

609) Pimenta Bueno/RO = 69 % do município

612) Presidente Médici/RO = 31 % do município

615) Rolim de Moura/RO = 13 % do município

618) São Francisco do Guaporé/RO = 21 % do município

621) Teixeiraópolis/RO = 5 % do município

624) Vale do Anari/RO = 10 % do município

627) Alto Alegre/RR = 76 % do município

630) Bonfim/RR = 79 % do município

633) Caroebe/RR = 78 % do município

636) Normandia/RR = 96 % do município

639) São João da Baliza/RR = 100 % do município

642) Abreulândia/TO = 5 % do município

645) Almas/TO = 3 % do município

648) Angico/TO = 96 % do município

651) Araguacema/TO = 2 % do município

654) Araguaianã/TO = 72 % do município

657) Arraias/TO = 0 % do município

660) Axixá do Tocantins/TO = 17 % do município

663) Barra do Ouro/TO = 45 % do município

666) Brasilândia do Tocantins/TO = 24 % do município

669) Cachoeirinha/TO = 86 % do município

672) Carmolândia/TO = 66 % do município

675) Centenário/TO = 32 % do município

678) Colinas do Tocantins/TO = 38 % do município

681) Conceição do Tocantins/TO = 0 % do município

684) Crixás do Tocantins/TO = 56 % do município

687) Divinópolis do Tocantins/TO = 14 % do município

690) Esperantina/TO = 15 % do município

693) Filadélfia/TO = 60 % do município

696) Goianorte/TO = 6 % do município

699) Gurupi/TO = 34 % do município

702) Itaguatins/TO = 10 % do município

705) Jaú do Tocantins/TO = 59 % do município

708) Lagoa do Tocantins/TO = 78 % do município

711) Lizarda/TO = 11 % do município

714) Mateiros/TO = 0 % do município

717) Miranorte/TO = 21 % do município

720) Muricilândia/TO = 85 % do município

723) Nova Olinda/TO = 53 % do município

726) Novo Alegre/TO = 0 % do município

729) Palmas/TO = 70 % do município

732) Palmeirópolis/TO = 16 % do município

735) Pedro Afonso/TO = 39 % do município

738) Pindorama do Tocantins/TO = 65 % do município

741) Ponte Alta do Bom Jesus/TO = 0 % do município

744) Porto Nacional/TO = 38 % do município

747) Pugmil/TO = 81 % do município

750) Rio da Conceição/TO = 0 % do município

753) Sampaio/TO = 3 % do município

756) Santa Maria do Tocantins/TO = 11 % do município

759) Santa Tereza do Tocantins/TO = 91 % do município

762) São Félix do Tocantins/TO = 0 % do município

765) São Sebastião do Tocantins/TO = 0 % do município

768) Sítio Novo do Tocantins/TO = 30 % do município

771) Taipas do Tocantins/TO = 0 % do município

774) Tocantinópolis/TO = 8 % do município

777) Wanderlândia/TO = 69 % do município